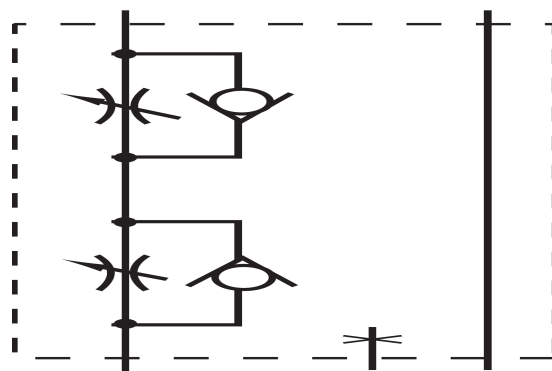
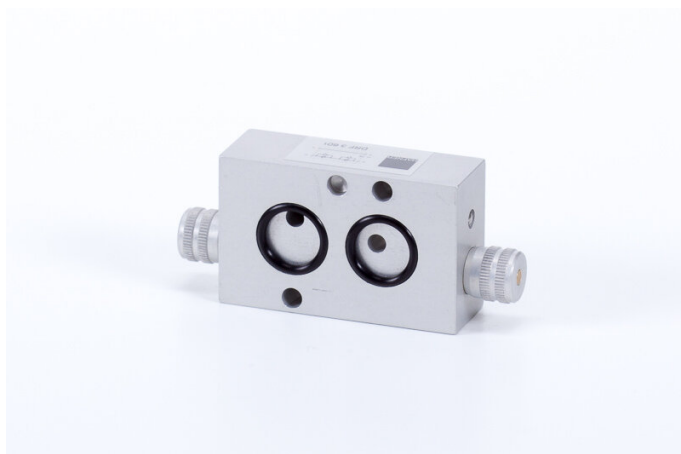


DRF 3 601

HAFNER

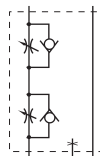
Dupla fojtó-visszacsapó szelep 3-utas NAMUR-Flex szelepekhez



productDataPdf.propertiesHeader

Csatlakozás	NAMUR felületen
Közeg	sűrített levegő
Hőmérséklet tartomány	-10°C...+50°C
Átáramlás (P1=6 bar, ΔP=1 bar)	650 l/perc
Névleges átmérő	DN 5
Funkció- és logikai szelepek	fojtó-visszacsapó szelep
Szelep változat	különálló szelep
Szelepház anyaga	alumínium

DRF 3 601



Dupla fojtó-visszacsapó szelep 3-utas NAMUR-Flex szelepekhez

