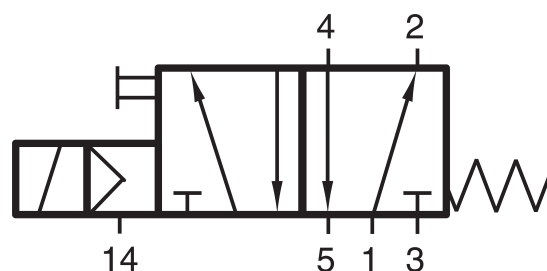
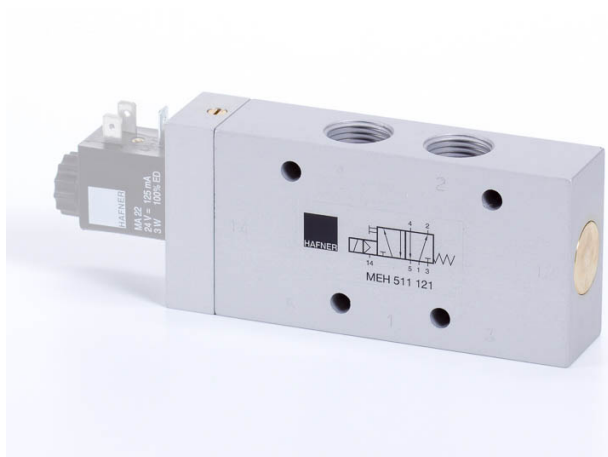


MEH 511 121

HAFNER

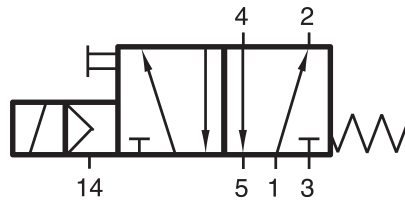
5/2-es elektromos vezérlésű, külső segédlevegős működtetésű szelep, monostabil - G1/2"



productDataPdf.propertiesHeader

| | |
|--------------------------------|--------------------------------------|
| Csatlakozás | G 1/2" |
| Közeg | sűrített levegő |
| Helyzetstabilitás | monostabil |
| Hőmérséklet tartomány | -10°C...+50°C |
| Csatlakozások elhelyezkedése | szelep két oldalán/egymással szemben |
| Üzemi nyomás | 1...10 bar |
| Átáramlás (P1=6 bar, ΔP=1 bar) | 3000 l/perc |
| Szelep változat | különálló szelep |
| Teljesítményigény | 3 W / 5 VA |
| Funkció | 5/2-es |
| Szelepház anyaga | alumínium |
| Kapcsolási idő | 50 ms 6 bar, +20°C-on |
| Vezérlés | elektromos/mágneses vezérlésű |
| Vezérlő nyomás | 3...10 bar |
| Vezérlő csatlakozás | G 1/8" |
| Kivitel | rugó-, és légrugó-visszaállítással |

MEH 511 121



5/2-es elektromos vezérlésű, külső segédlevegős működtetésű szelep, monostabil - G1/2"

