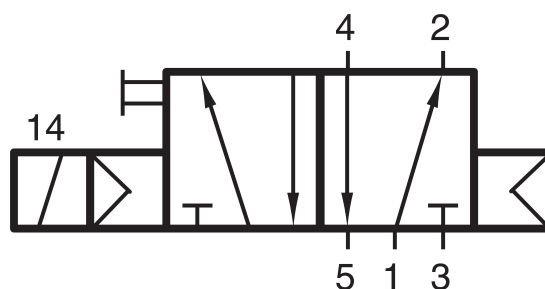


MD 510 404 - 24 DC

HAFNER

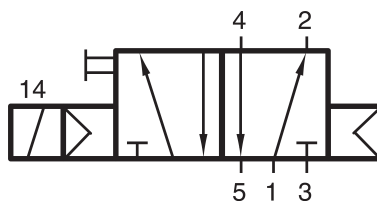
5/2-es elektromos vezérlésű alaplapos szelep, monostabil - DN4



productDataPdf.propertiesHeader

| | |
|--------------------------------|--|
| Csatlakozás | alaplapon |
| Közeg | sűrített levegő |
| Helyzetstabilitás | monostabil |
| Hőmérséklet tartomány | -10°C...+50°C |
| Csatlakozások elhelyezkedése | szelep alján |
| Üzemi nyomás | 3...10 bar |
| Átáramlás (P1=6 bar, ΔP=1 bar) | 450 l/perc |
| Névleges átmérő | DN 4 |
| Feszültség | 24 V DC |
| Szelep változat | alaplagra/szelepszigetre szerelhető szelep |
| Teljesítményigény | 1,8 W / 3 VA |
| Funkció | 5/2-es |
| Szelepház anyaga | alumínium |
| Kapcsolási idő | 50 ms 6 bar, +20°C-on |
| Vezérlés | elektromos/mágneses vezérlésű |
| Szelep szélessége | 16 mm |
| Elérhetőség | Raktáron |

MD 510 404 - 24 DC



5/2-es elektromos vezérlésű alaplapos szelep, monostabil - DN4