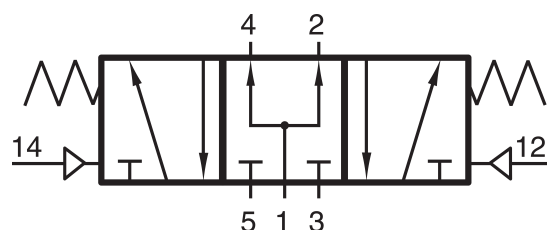
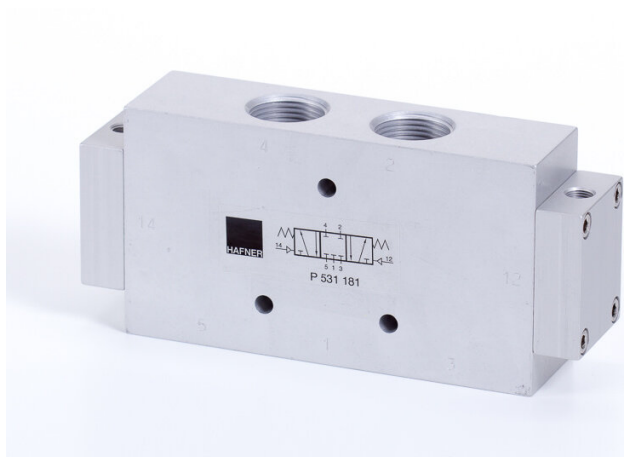


# P 533 181

HAFNER

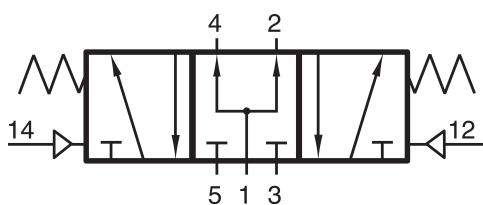
5/3-as pneumatikus vezérlésű szelep, középállásban nyitott - G3/4"



## productDataPdf.propertiesHeader

Csatlakozás	G 3/4"
Közeg	sűrített levegő
Helyzetstabilitás	3-állású nyitott
Hőmérséklet tartomány	-10°C...+50°C
Csatlakozások elhelyezkedése	szelep két oldalán/egymással szemben
Üzemi nyomás	1...10 bar
Átáramlás (P1=6 bar, ΔP=1 bar)	6000 l/perc
Vezérlő csatlakozás	G 1/8"
Szelep változat	különálló szelep
Vezérlő nyomás	3...10 bar
Funkció	5/3-as
Szelepház anyaga	alumínium
Vezérlés	pneumatikus/levegővel vezérelt

# P 533 181



5/3-as pneumatikus vezérlésű szelep, középállásban nyitott - G3/4"

