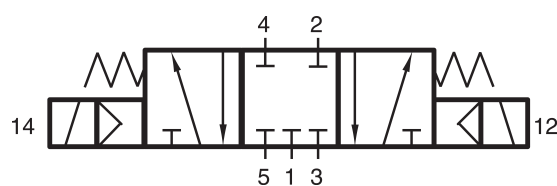
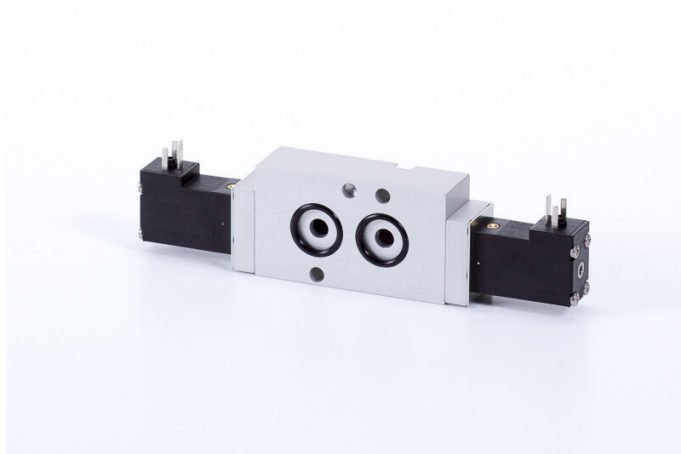


MNK 531 701 - 6 DC

HAFNER

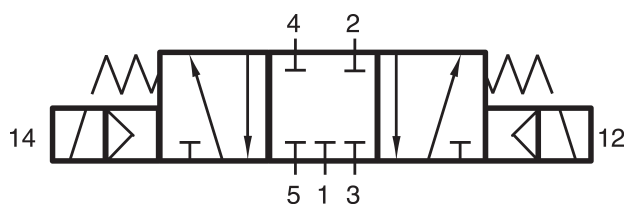
5/3-as elektromos vezérlésű NAMUR szelep, középállásban zárt - G1/4"



productDataPdf.propertiesHeader

Csatlakozás	G 1/4"
Közeg	sűrített levegő
Helyzetstabilitás	3-állású zárt
Hőmérséklet tartomány	-10°C...+50°C
Üzemi nyomás	3...10 bar
Átáramlás (P1=6 bar, ΔP=1 bar)	1250 l/perc
Feszültség	6 V DC
Szelep változat	különálló szelep
Teljesítményigény	1,8 W / 3 VA
Funkció	5/3-as
Szelepház anyaga	alumínium
Kapcsolási idő	50 ms 6 bar, +20°C-on
Vezérlés	elektromos/mágneses vezérlésű
Csatlakozások elhelyezkedése	NAMUR felületen

MNK 531 701 - 6 DC



HAFNER

5/3-as elektromos vezérlésű NAMUR szelep, középállásban zárt - G1/4"

