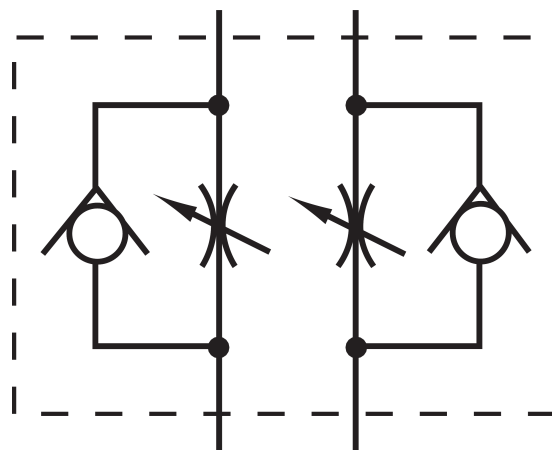
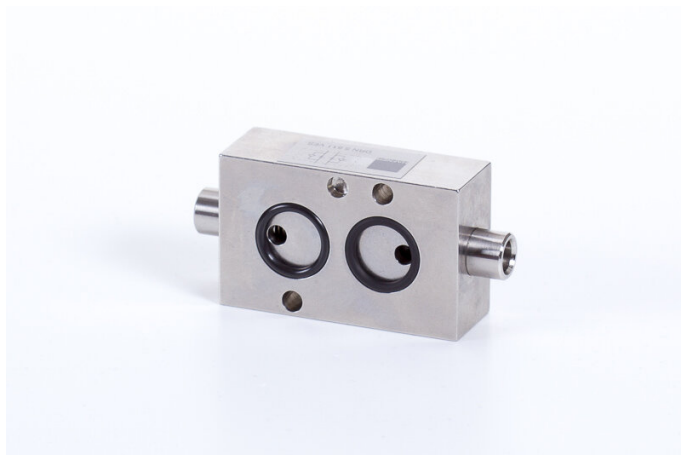


DRN 5 611 VES

HAFNER

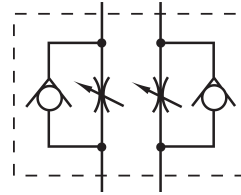
Dupla fojtó-visszacsapó szelep 5-utas NAMUR szelephez - INOX



productDataPdf.propertiesHeader

Csatlakozás	NAMUR felületen
Közeg	sűrített levegő
Hőmérséklet tartomány	-10°C...+50°C
Üzemi nyomás	0,5...10 bar
Átáramlás (P1=6 bar, ΔP=1 bar)	650 l/perc
Névleges átmérő	DN 5
Funkció- és logikai szelepek	fojtó-visszacsapó szelep
Szelep változat	különálló szelep
Szelepház anyaga	rozsdamentes acél

DRN 5 611 VES



Dupla fojtó-visszacsapó szelep 5-utas NAMUR szelephöz - INOX

