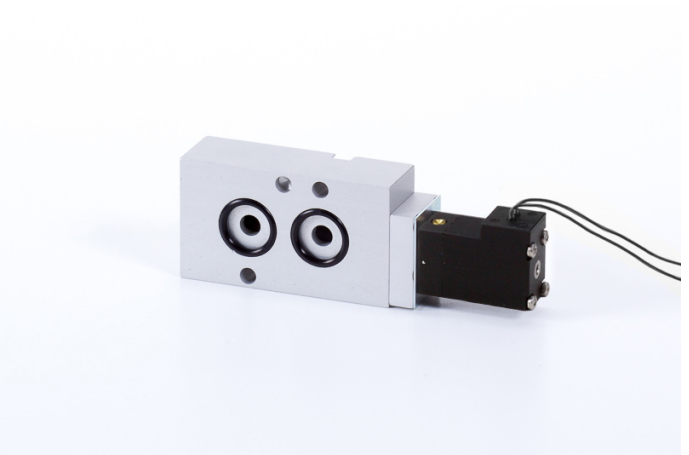
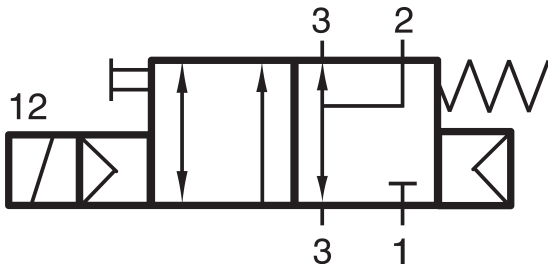


# MNK 311 701 - 24 DC L

HAFNER

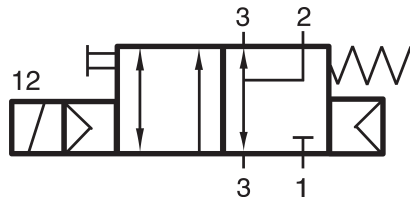
3/2-es elektromos vezérlésű NAMUR szelep, monostabil - alaphelyzetben zárt - G1/4"



## productDataPdf.propertiesHeader

Csatlakozás	G 1/4"
Közeg	sűrített levegő
Helyzetstabilitás	monostabil
Hőmérséklet tartomány	-10°C...+50°C
Üzemi nyomás	2,5...10 bar
Átáramlás (P1=6 bar, ΔP=1 bar)	1250 l/perc
Feszültség	24 V DC
Szelep változat	különálló szelep
Teljesítményigény	1,8 W / 3 VA
Funkció	3/2-es
Szelepház anyaga	alumínium
Kapcsolási idő	50 ms   6 bar, +20°C-on
Vezérlés	elektromos/mágneses vezérlésű
Csatlakozások elhelyezkedése	NAMUR felületen
Mágnestekercs	vezetékes   300 mm

# MNK 311 701 - 24 DC L



3/2-es elektromos vezérlésű NAMUR szelep, monostabil - alaphelyzetben zárt - G1/4"

