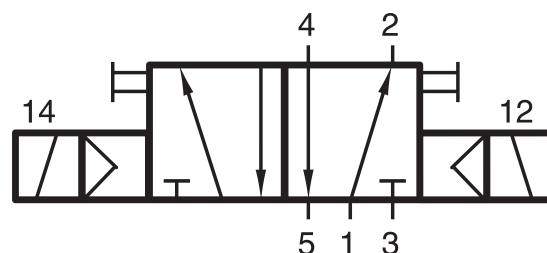
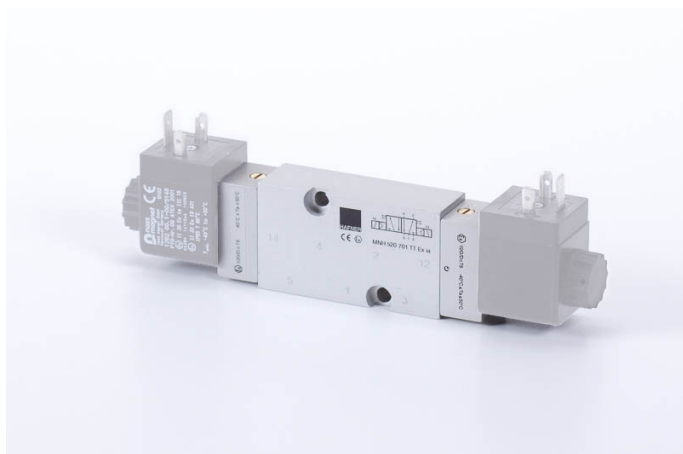


MNH 520 701 TT EX IA

HAFNER

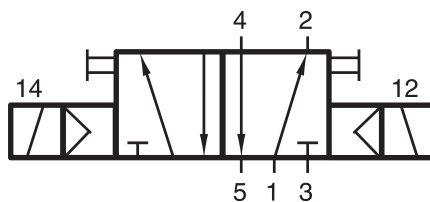
5/2-es elektromos vezérlésű NAMUR szelep, bistabil - G1/4" - hidegálló - ATEX



productDataPdf.propertiesHeader

Csatlakozás	G 1/4"
Közeg	sűrített levegő
Helyzetstabilitás	bistabil
Hőmérséklet tartomány	-50...+50°C
Üzemi nyomás	2...8 bar
Átáramlás (P1=6 bar, ΔP=1 bar)	1250 l/perc
Mágnes tokozás (ATEX esetén)	Ex ia
Szelep változat	különálló szelep
ATEX zóna	II 2 G Ex h IIC T6 Gb -10°C ≤ Ta ≤ +50°C II 2 D Ex h IIIC
Funkció	5/2-es
Szelepház anyaga	alumínium
Kapcsolási idő	50 ms 6 bar, +20°C-on
Vezérlés	elektromos/mágneses vezérlésű
Csatlakozások elhelyezkedése	NAMUR felületen
Teljesítményigény	1,6 W

MNH 520 701 TT EX IA



HAFNER

5/2-es elektromos vezérlésű NAMUR szelep, bistabil - G1/4" - hidegálló - ATEX

