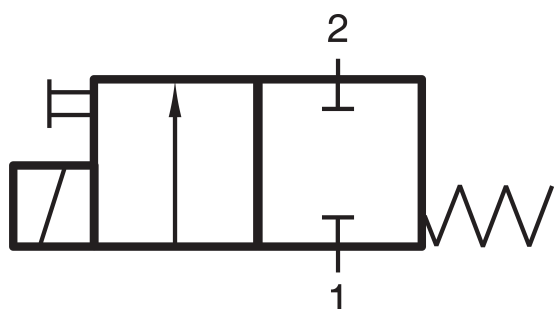


ETV-125-A40-6FF-024DC-R0

HAFNER

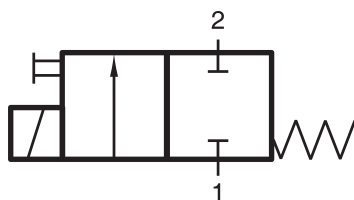
2/2-es elektromos vezérlésű MAGMA szelep - pif 6mm - 24 DC - VITON



productDataPdf.propertiesHeader

Csatlakozás	pif6
Tömítés anyaga	FPM tömítések (max.150°C)
Üzemi nyomás	0...16 bar
Névleges átmérő	DN 4
Feszültség	24 V DC
Kv-érték víz	5,4 l/min

ETV-125-A40-6FF-024DC-R0



2/2-es elektromos vezérlésű MAGMA szelep - pif 6mm - 24 DC - VITON

