

# RBM 16/320

HAFNER

ISO 6432 körprofil henger - átmenő dugattyúróddal



## productDataPdf.propertiesHeader

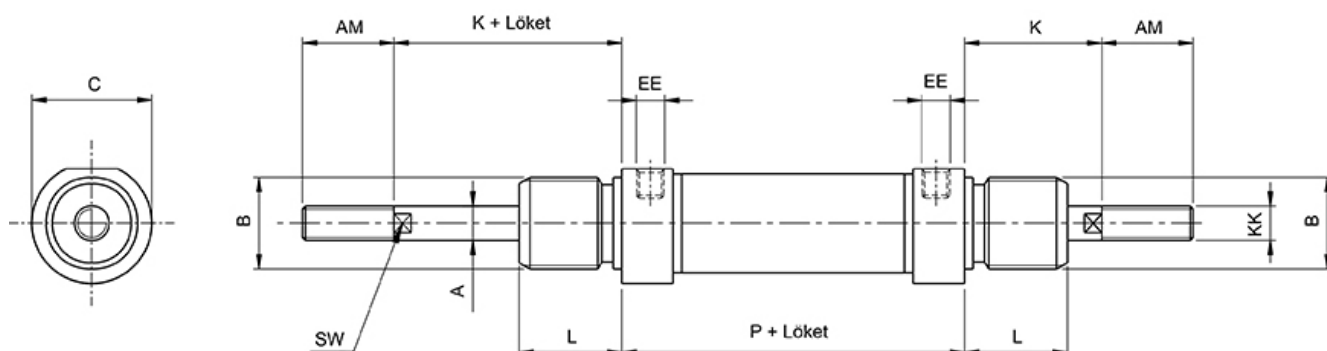
|                       |                              |
|-----------------------|------------------------------|
| Csatlakozás           | M5                           |
| Dugattyúród menet     | M6 - külső menet             |
| ISO szabvány          | ISO 6432                     |
| Közeg                 | sűrített levegő              |
| Dugattyú              | mágneses                     |
| Tömítés anyaga        | NBR, PU (max. 80°C)          |
| Hengerfedelek anyaga  | eloxált alumínium            |
| Átmérő                | Ø16                          |
| Hőmérséklet tartomány | -20°C...+80°C                |
| Hengertest anyaga     | rozsdamentes acél            |
| Dugattyú anyaga       | sárgaréz                     |
| Vezetőpersely anyaga  | szinterbronz                 |
| Dugattyúród átmérő    | Ø6 mm                        |
| Lökethossz            | 320 mm                       |
| Üzemi nyomás          | 1...10 bar                   |
| Lökétség csillapítás  | rugalmas                     |
| Dugattyúród anyaga    | rozsdamentes acél (AISI 304) |
| Funkció               | kettős működésű              |
| Nyomóerő (6 bar)      | 98 N                         |
| Húzóerő (6 bar)       | 98 N                         |

# RBM 16/320



HAFNER

ISO 6432 körprofil henger - átmenő dugattyúruddal



| Típuszám   | Ø [mm] | A  | B          | C  | K  | L  | P  | AM | EE     | KK          | SW |
|------------|--------|----|------------|----|----|----|----|----|--------|-------------|----|
| RBM 16/... | Ø 16   | 6  | M 16 x 1,5 | 19 | 22 | 18 | 53 | 16 | M 5    | M 6         | 5  |
| RBM 20/... | Ø 20   | 8  | M 22 x 1,5 | 27 | 24 | 20 | 67 | 20 | G 1/8" | M 8         | 7  |
| RBM 25/... | Ø 25   | 10 | M 22 x 1,5 | 30 | 28 | 22 | 68 | 22 | G 1/8" | M 10 x 1,25 | 9  |