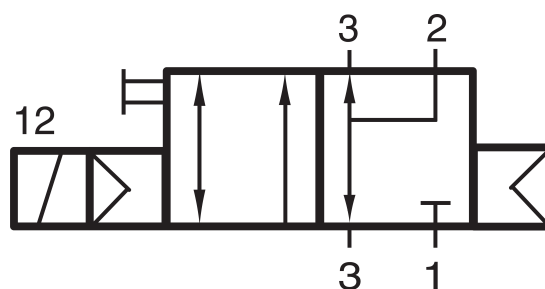
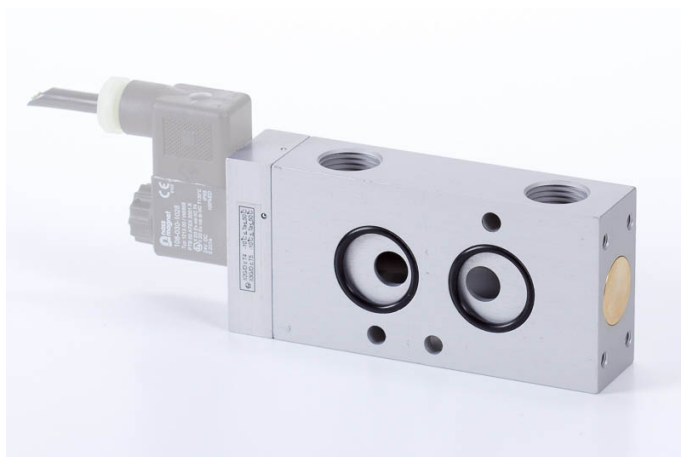


MNH 310 121 EX M

HAFNER

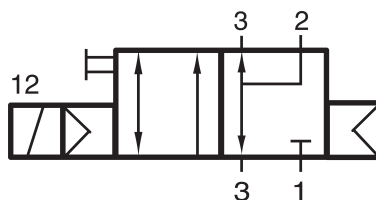
3/2-es elektromos vezérlésű NAMUR szelep, monostabil- alaphelyzetben zárt - G1/2" - ATEX



productDataPdf.propertiesHeader

Csatlakozás	G 1/2"
Közeg	sűrített levegő
Helyzetstabilitás	monostabil
Hőmérséklet tartomány	-10°C...+50°C
Üzemi nyomás	1...10 bar
Átáramlás (P1=6 bar, ΔP=1 bar)	3000 l/perc
Mágnes tokozás (ATEX esetén)	Ex m
Szelep változat	különálló szelep
ATEX zóna	II 2 G Ex h IIC T6 Gb -10°C ≤ Ta ≤ +50°C II 2 D Ex h IIIC
Funkció	3/2-es
Szelepház anyaga	alumínium
Kapcsolási idő	50 ms 6 bar, +20°C-on
Vezérlés	elektromos/mágneses vezérlésű
Csatlakozások elhelyezkedése	NAMUR felületen
Teljesítményigény	5 W/4,6 VA

MNH 310 121 EX M



3/2-es elektromos vezérlésű NAMUR szelep, monostabil- alaphelyzetben zárt - G1/2" - ATEX

