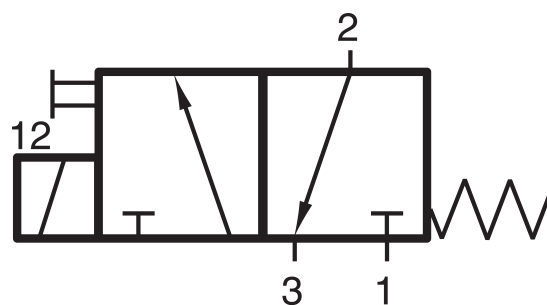


# MH 311 017 EX M

HAFNER

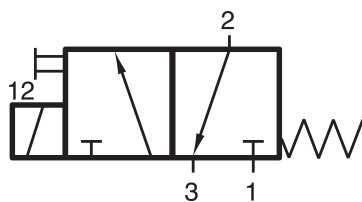
3/2-es elektromos, direkt vezérlésű szelep - alaphelyzetben zárt - G1/4" - ATEX



## productDataPdf.propertiesHeader

Csatlakozás   2	G 1/4"   üreges csavar
Közeg	sűrített levegő
Csatlakozás   1	G 1/8"
Helyzetstabilitás	monostabil
Hőmérséklet tartomány	-10°C...+50°C
Csatlakozások elhelyezkedése	szelep két oldalán/egymással szemben
Csatlakozás   3	M5
Üzemi nyomás	-0,9...10 bar
Átáramlás (P1=6 bar, ΔP=1 bar)	40 l/perc
Névleges átmérő	DN 1,2
Mágnes tokozás (ATEX esetén)	Ex m
Szelep szélessége	22 mm
Szelep változat	különálló szelep
ATEX zóna	II 2 G Ex h IIC T6 Gb -10°C ≤ Ta ≤ +50°C   II 2 D Ex h IIIC
Funkció	3/2-es
Szelepház anyaga	alumínium
Kapcsolási idő	50 ms   6 bar, +20°C-on
Vezérlés	elektromos/mágneses vezérlésű
Kivitel	rugó-, és légrugó-visszaállítással
Teljesítményigény	5 W/4,6 VA

# MH 311 017 EX M



3/2-es elektromos, direkt vezérlésű szelep - alaphelyzetben zárt - G1/4" - ATEX