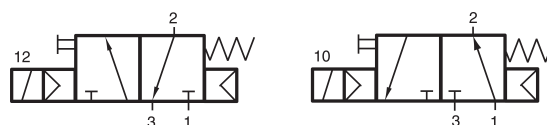
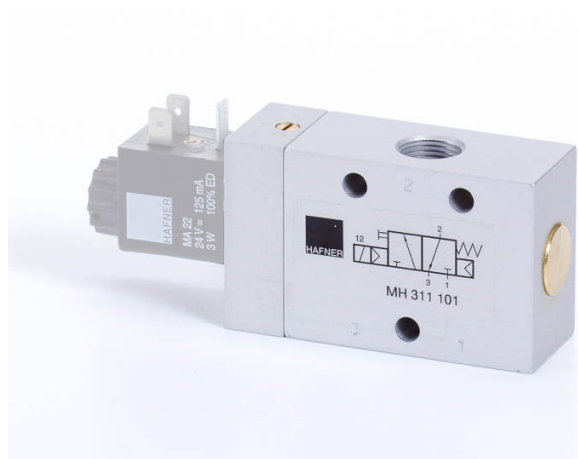


# MH 311 101

HAFNER

3/2-es elektromos vezérlésű szelep, monostabil - alaphelyzetben zárt - G3/8"



## productDataPdf.propertiesHeader

Csatlakozás	G 3/8"
Közeg	sűrített levegő
Helyzetstabilitás	monostabil
Hőmérséklet tartomány	-10°C...+50°C
Csatlakozások elhelyezkedése	szelep két oldalán/egymással szemben
Üzemi nyomás	2,5...10 bar
Átáramlás (P1=6 bar, ΔP=1 bar)	2250 l/perc
Szelep szélessége	22 mm
Szelep változat	különálló szelep
Teljesítményigény	3 W / 5 VA
Funkció	3/2-es
Szelepház anyaga	alumínium
Kapcsolási idő	50 ms   6 bar, +20°C-on
Vezérlés	elektromos/mágneses vezérlésű
Elérhetőség	Raktáron
Kivitel	rugó-, és légrugó-visszaállítással

