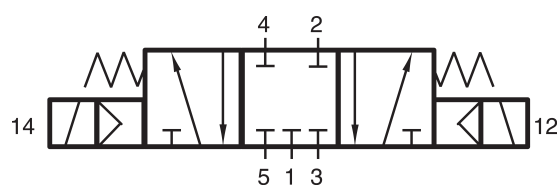
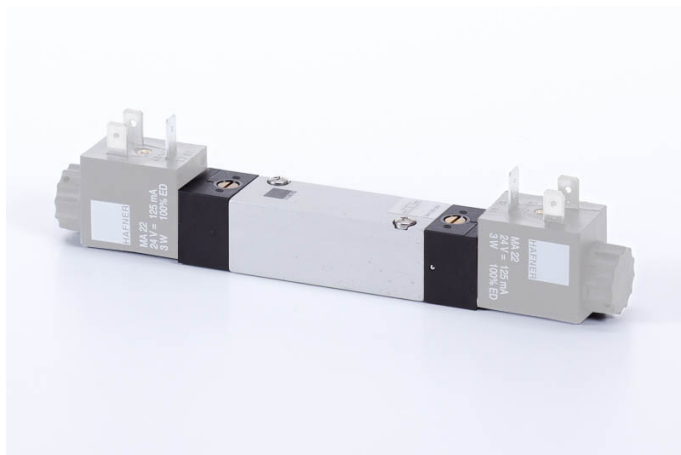


# MH 531 504 TT

HAFNER

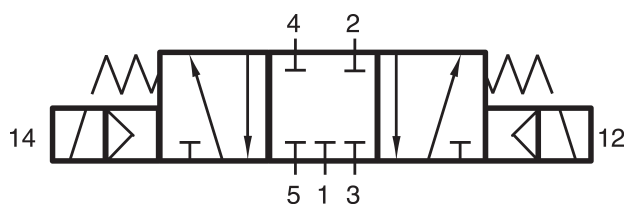
5/3-as elektromos vezérlésű alaplapos szelep, középállásban zárt - DN5 - hidegálló



## productDataPdf.propertiesHeader

|                                |   |
|--------------------------------|---|
| Csatlakozás                    | G 1/8"                                    |
| Közeg                          | sűrített levegő                           |
| Helyzetstabilitás              | 3-állású zárt                             |
| Hőmérséklet tartomány          | -50...+50°C                               |
| Csatlakozások elhelyezkedése   | szelep alján                              |
| Üzemi nyomás                   | 3...10 bar                                |
| Átáramlás (P1=6 bar, ΔP=1 bar) | 650 l/perc                                |
| Szelep szélessége              | 22 mm                                     |
| Szelep változat                | alaplpra/szelepszigetre szerelhető szelep |
| Teljesítményigény              | 3 W / 5 VA                                |
| Funkció                        | 5/3-as                                    |
| Szelepház anyaga               | alumínium                                 |
| Kapcsolási idő                 | 50 ms   6 bar, +20°C-on                   |
| Vezérlés                       | elektromos/mágneses vezérlésű             |

# MH 531 504 TT



HAFNER

5/3-as elektromos vezérlésű alaplapos szelep, középállásban zárt - DN5 - hidegálló

