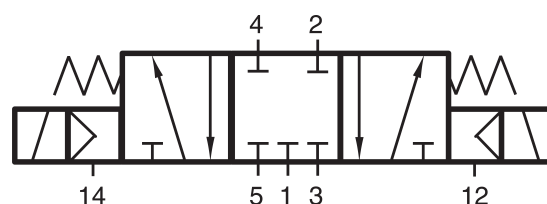


# MEH 531 121

HAFNER

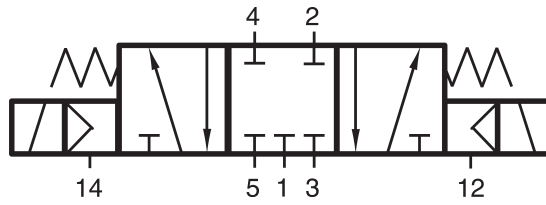
5/3-as elektromos vezérlésű, külső segédlevegős működtetésű szelep, középállásban zárt - G1/2"



## productDataPdf.propertiesHeader

|                                |                                      |
|--------------------------------|--------------------------------------|
| Csatlakozás                    | G 1/2"                               |
| Közeg                          | sűrített levegő                      |
| Helyzetstabilitás              | 3-állású zárt                        |
| Hőmérséklet tartomány          | -10°C...+50°C                        |
| Csatlakozások elhelyezkedése   | szelep két oldalán/egymással szemben |
| Üzemi nyomás                   | 1...10 bar                           |
| Átáramlás (P1=6 bar, ΔP=1 bar) | 3000 l/perc                          |
| Szelep változat                | különálló szelep                     |
| Teljesítményigény              | 3 W / 5 VA                           |
| Funkció                        | 5/3-as                               |
| Szelepház anyaga               | alumínium                            |
| Kapcsolási idő                 | 50 ms   6 bar, +20°C-on              |
| Vezérlés                       | elektromos/mágneses vezérlésű        |
| Vezérlő nyomás                 | 3...10 bar                           |
| Vezérlő csatlakozás            | G 1/8"                               |

# MEH 531 121



5/3-as elektromos vezérlésű, külső segédlevegős működtetésű szelep, középállásban zárt - G1/2"

