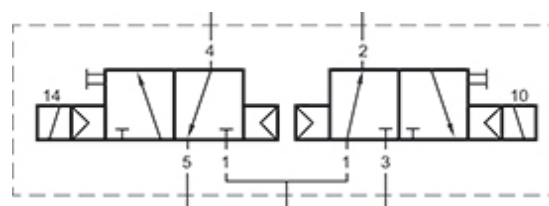


# MMD 232 304 T - 24 DC

HAFNER

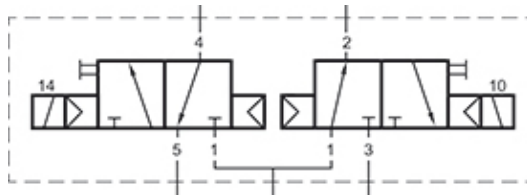
Dupla 3/2-es elektromos vezérlésű sziget szelep, monostabil - NO+NC - DN3



## productDataPdf.propertiesHeader

Csatlakozás	alaplapon
Közeg	sűrített levegő
Helyzetstabilitás	bistabil
Hőmérséklet tartomány	-10°C...+50°C
Csatlakozások elhelyezkedése	szelep alján
Üzemi nyomás	3...8 bar
Átáramlás (P1=6 bar, ΔP=1 bar)	230 l/perc
Névleges átmérő	DN 3
Feszültség	24 V DC
Szelep szélessége	10 mm
Szelep változat	alaplagra/szelepszigetre szerelhető szelep
Teljesítményigény	0,6 W
Funkció	2x3/2 NC-NO
Szelepház anyaga	alumínium
Kapcsolási idő	50 ms   6 bar, +20°C-on
Vezérlés	elektromos/mágneses vezérlésű

# MMD 232 304 T - 24 DC



HAFNER

Dupla 3/2-es elektromos vezérlésű sziget szelep, monostabil - NO+NC - DN3

