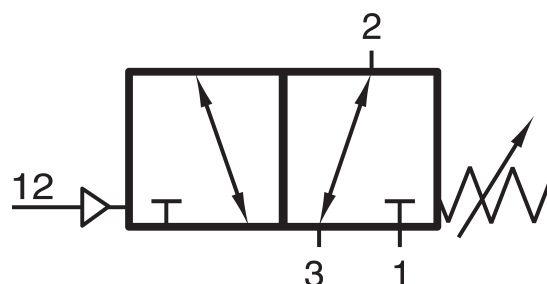


# P 311 501 SR

HAFNER

3/2-es pneumatikus vezérlésű szelep, beállítható átkapcsolással, monostabil - G1/8"



## productDataPdf.propertiesHeader

Csatlakozás	G 1/8"
Közeg	sűrített levegő
Helyzetstabilitás	monostabil
Hőmérséklet tartomány	-10°C...+50°C
Csatlakozások elhelyezkedése	szelep két oldalán/egymással szemben
Üzemi nyomás	2...10 bar
Átáramlás (P1=6 bar, ΔP=1 bar)	650 l/perc
Vezérlő csatlakozás	G 1/8"
Szelep változat	különálló szelep
Funkció	3/2-es
Kapcsolási pont tartománya	3...6 bar
Szelepház anyaga	alumínium
Vezérlés	pneumatikus/levegővel vezérelt
Vezérlő nyomás	3...6 bar
Elérhetőség	Raktáron
Kivitel	rugó-, és légrugó-visszaállítással

