

# RIM 20/80

HAFNER

ISO 6432 körprofil henger



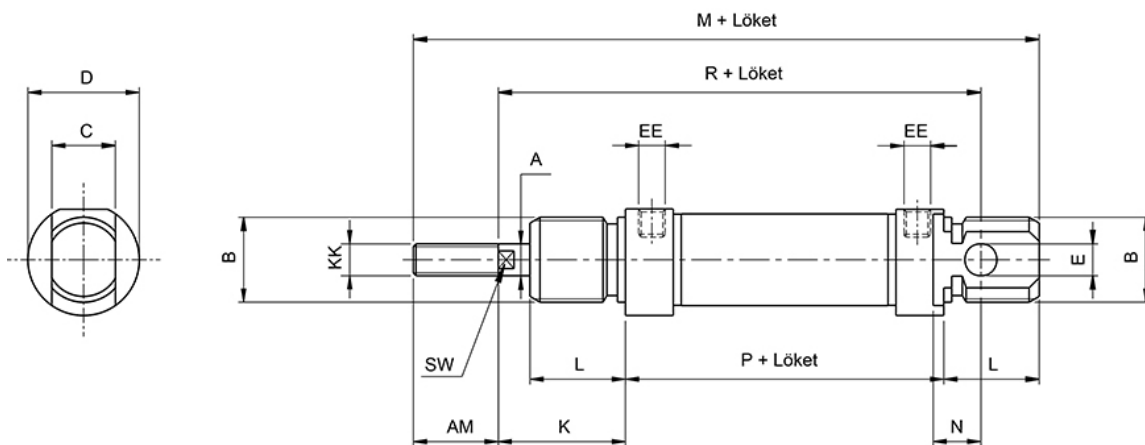
## productDataPdf.propertiesHeader

|                       |                              |
|-----------------------|------------------------------|
| Csatlakozás           | G 1/8"                       |
| Dugattyúrúd menet     | M8 - külső menet             |
| ISO szabvány          | ISO 6432                     |
| Közeg                 | sűrített levegő              |
| Húzóerő (6 bar)       | 150 N                        |
| Dugattyú              | mágneses                     |
| Tömítés anyaga        | NBR, PU (max. 80°C)          |
| Hengerfedelek anyaga  | eloxált alumínium            |
| Átmérő                | Ø20                          |
| Hőmérséklet tartomány | -20°C...+80°C                |
| Hengertest anyaga     | rozsdamentes acél            |
| Dugattyú anyaga       | sárgaréz                     |
| Vezetőpersely anyaga  | szinterbronz                 |
| Dugattyúrúd átmérő    | Ø8 mm                        |
| Lökethossz            | 80 mm                        |
| Üzemi nyomás          | 1...10 bar                   |
| Nyomóerő (6 bar)      | 179 N                        |
| Lökétvég csillapítás  | rugalmas                     |
| Dugattyúrúd anyaga    | rozsdamentes acél (AISI 304) |
| Funkció               | kettős működésű              |
| Elérhetőség           | Raktáron                     |

# RIM 20/80



ISO 6432 körprofil henger



| Típuszám   | Ø [mm] | A  | B           | C  | D  | E | K  | L  | M   | N  | P  | R   | AM | EE     | KK          | SW |
|------------|--------|----|-------------|----|----|---|----|----|-----|----|----|-----|----|--------|-------------|----|
| RIM 8/...  | Ø 8    | 4  | M 12 x 1,25 | 8  | 16 | 4 | 16 | 12 | 86  | 6  | 46 | 64  | 12 | M 5    | M 4         | -  |
| RIM 10/... | Ø 10   | 4  | M 12 x 1,25 | 8  | 16 | 4 | 16 | 12 | 86  | 6  | 46 | 64  | 12 | M 5    | M 4         | -  |
| RIM 12/... | Ø 12   | 6  | M 16 x 1,5  | 12 | 19 | 6 | 22 | 18 | 104 | 9  | 48 | 75  | 16 | M 5    | M 6         | 5  |
| RIM 16/... | Ø 16   | 6  | M 16 x 1,5  | 12 | 19 | 6 | 22 | 18 | 109 | 9  | 53 | 82  | 16 | M 5    | M 6         | 5  |
| RIM 20/... | Ø 20   | 8  | M 22 x 1,5  | 16 | 27 | 8 | 24 | 20 | 131 | 12 | 67 | 95  | 20 | G 1/8" | M 8         | 7  |
| RIM 25/... | Ø 25   | 10 | M 22 x 1,5  | 16 | 30 | 8 | 28 | 22 | 140 | 12 | 68 | 104 | 22 | G 1/8" | M 10 x 1,25 | 9  |