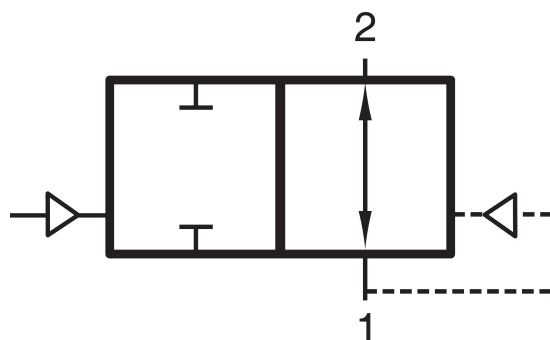


PGV-131-B76-3/4FP

HAFNER

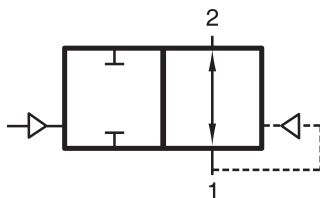
2/2-es pneumatikus vezérlésű GAMMA szelep - VITON



productDataPdf.propertiesHeader

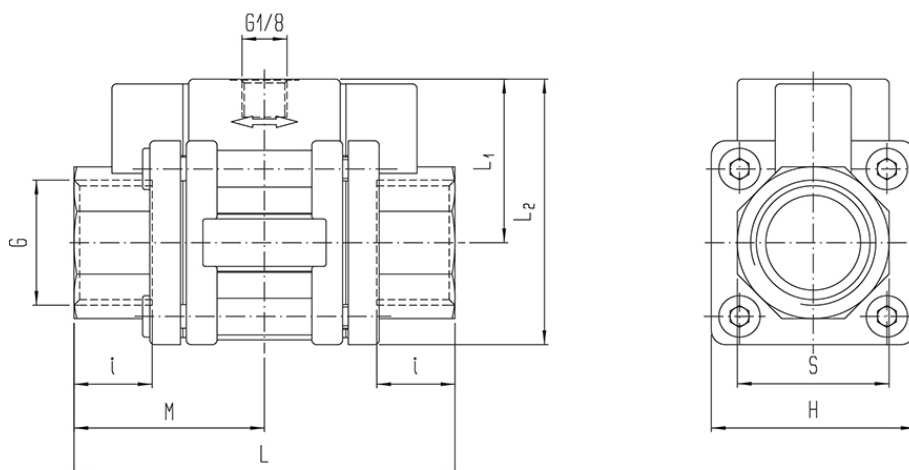
Csatlakozás	G 3/4"
Közeg	sűrített levegő, víz, olaj
Tömítés anyaga	FKM
Hőmérséklet tartomány	0...+130°C
Üzemi nyomás	0,2...16 bar
Névleges átmérő	DN 20
Vezérlő csatlakozás	G 1/8"
Vezérlő nyomás	azonos vagy magasabb az üzemi nyomásnál (max. 16 bar)
Kv-érték víz	7,6 m ³ /óra
Funkció	2/2-es
Szelepház anyaga	sárgaréz
Vezérlés	pneumatikus/levegővel vezérelt

PGV-131-B76-3/4FP



HAFNER

2/2-es pneumatikus vezérlésű GAMMA szelep - VITON



Típuszám	Csatlakozás G	L	I	M	L1	L2	H	S
PGV-131-B76-1/2BP	G 1/2"	67	13,5	33,5	34	55,5	43	27
PGV-131-B76-1/2PP	G 1/2"	67	13,5	33,5	34	55,5	43	27
PGV-131-B76-1/2FP	G 1/2"	67	13,5	33,5	34	55,5	43	27
PGV-131-B76-3/4BP	G 3/4"	80,5	15,5	40	34	55,5	43	32
PGV-131-B76-3/4PP	G 3/4"	80,5	15,5	40	34	55,5	43	32
PGV-131-B76-3/4FP	G 3/4"	80,5	15,5	40	34	55,5	43	32
PGV-131-B76-1BP	G 1"	94	17	47,5	42	71,5	59	41
PGV-131-B76-1PP	G 1"	94	17	47,5	42	71,5	59	41
PGV-131-B76-1FP	G 1"	94	17	47,5	42	71,5	59	41
PGV-131-B76-5/4BP	G 5/4"	112	19	56	42	71,5	59	50
PGV-131-B76-5/4PP	G 5/4"	112	19	56	42	71,5	59	50
PGV-131-B76-5/4FP	G 5/4"	112	19	56	42	71,5	59	50
PGV-131-B76-6/4BP	G 6/4"	132	21	66	55	99	87	55
PGV-131-B76-6/4PP	G 6/4"	132	21	66	55	99	87	55
PGV-131-B76-6/4FP	G 6/4"	132	21	66	55	99	87	55
PGV-131-B76-2BP	G 2"	160	24,5	80	55	99	87	70
PGV-131-B76-2PP	G 2"	160	24,5	80	55	99	87	70
PGV-131-B76-2FP	G 2"	160	24,5	80	55	99	87	70