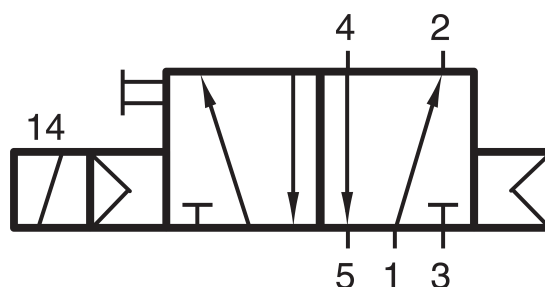


MMD 510 301 - 24 DC

HAFNER

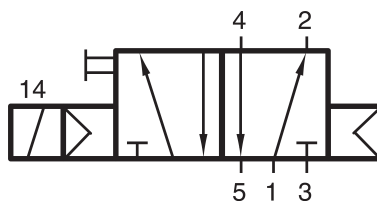
5/2-es elektromos vezérlésű szelep, monostabil - M5



productDataPdf.propertiesHeader

Csatlakozás	M5
Közeg	sűrített levegő
Helyzetstabilitás	monostabil
Hőmérséklet tartomány	-10°C...+50°C
Csatlakozások elhelyezkedése	szelep két oldalán/egymással szemben
Üzemi nyomás	3...8 bar
Átáramlás (P1=6 bar, ΔP=1 bar)	280 l/perc
Feszültség	24 V DC
Szelep szélessége	10 mm
Szelep változat	különálló szelep
Teljesítményigény	0,6 W
Funkció	5/2-es
Szelepház anyaga	alumínium
Kapcsolási idő	50 ms 6 bar, +20°C-on
Vezérlés	elektromos/mágneses vezérlésű
Elérhetőség	Raktáron

MMD 510 301 - 24 DC



5/2-es elektromos vezérlésű szelep, monostabil - M5