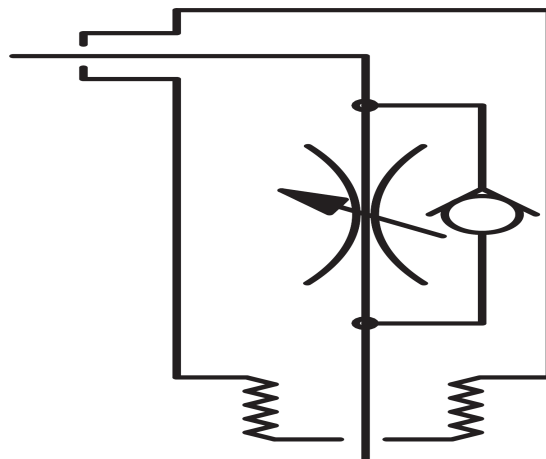


# RCU-219M-1/8N-6P

HAFNER

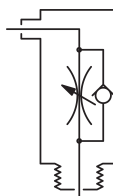
Sarok fojtó-visszacsapó szelep, távozó levegő fojtva - hengerbe



## productDataPdf.propertiesHeader

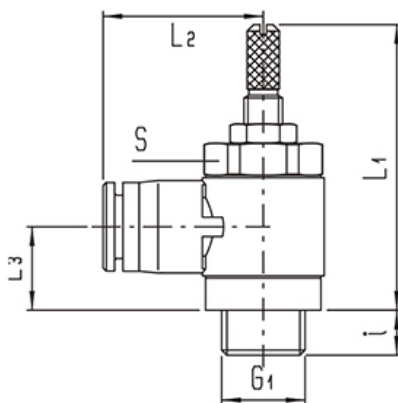
<b>Kivitel</b>	menetes
<b>Anyag</b>	nikkelezett réz
<b>Csatlakozás</b>	G 1/8"
<b>Közeg</b>	sűrített levegő
<b>Tömítés anyaga</b>	NBR
<b>Hőmérséklet tartomány</b>	-10°C...+80°C
<b>Üzemi nyomás</b>	0,2...10 bar
<b>Átáramlás (P1=6 bar, ΔP=1 bar)</b>	max. 280 l/perc
<b>Méret</b>	Ø6
<b>Csőméret</b>	Ø6
<b>Elérhetőség</b>	Raktáron

# RCU-219M-1/8N-6P



HAFNER

Sarok fojtó-visszacsapó szelep, távozó levegő fojtva - hengerbe



Típuszám	Csatlakozás G	Csőméret	i	L1	L2 max.	L3	S
RCU-219M-1/8N-4P	G 1/8"	4	5	44	22	12	14
RCU-219M-1/8N-6P	G 1/8"	6	5	44	22,5	12	14
RCU-219M-1/8N-8P	G 1/8"	8	5	44	23	12	14
RCU-219M-1/4N-6P	G 1/4"	6	6,5	47	24,5	13	17
RCU-219M-1/4N-8P	G 1/4"	8	6,5	47	25	13	17