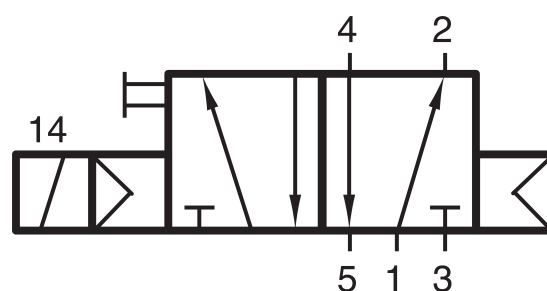


# MD 510 401 - 6 DC

HAFNER

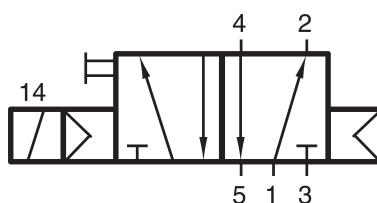
5/2-es elektromos vezérlésű szelep, monostabil - G1/8"



## productDataPdf.propertiesHeader

Csatlakozás	G 1/8"
Csatlakozás   2, 4	G 1/8"
Közeg	sűrített levegő
Csatlakozás   1	G 1/8"
Helyzetstabilitás	monostabil
Hőmérséklet tartomány	-10°C...+50°C
Csatlakozások elhelyezkedése	szelep két oldalán/egymással szemben
Üzemi nyomás	3...10 bar
Átáramlás (P1=6 bar, ΔP=1 bar)	450 l/perc
Névleges átmérő	DN 4
Feszültség	6 V DC
Szelep változat	különálló szelep
Teljesítményigény	1,8 W / 3 VA
Funkció	5/2-es
Szelepház anyaga	alumínium
Kapcsolási idő	50 ms   6 bar, +20°C-on
Vezérlés	elektromos/mágneses vezérlésű
Szelep szélessége	16 mm
Csatlakozás   3, 5	G 1/8"

# MD 510 401 - 6 DC



5/2-es elektromos vezérlésű szelep, monostabil - G1/8"

