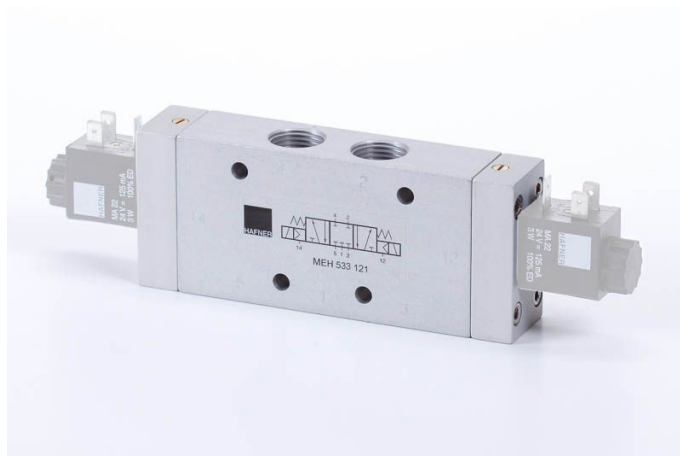
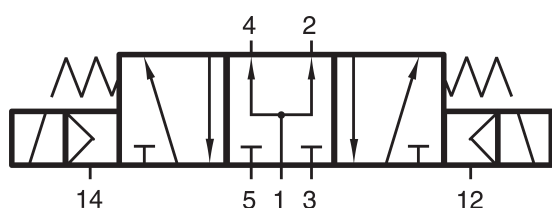


MEH 533 121

HAFNER

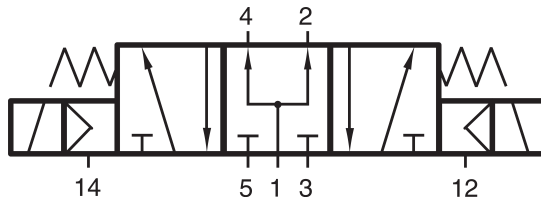
5/3-as elektromos vezérlésű, külső segédlevegős működtetésű szelep, középállásban nyitott - G1/2"



productDataPdf.propertiesHeader

Csatlakozás	G 1/2"
Közeg	sűrített levegő
Helyzetstabilitás	3-állású nyitott
Hőmérséklet tartomány	-10°C...+50°C
Csatlakozások elhelyezkedése	szelep két oldalán/egymással szemben
Üzemi nyomás	1...10 bar
Átáramlás (P1=6 bar, ΔP=1 bar)	3000 l/perc
Szelep változat	különálló szelep
Teljesítményigény	3 W / 5 VA
Funkció	5/3-as
Szelepház anyaga	alumínium
Kapcsolási idő	50 ms 6 bar, +20°C-on
Vezérlés	elektromos/mágneses vezérlésű
Vezérlő nyomás	3...10 bar
Vezérlő csatlakozás	G 1/8"

MEH 533 121



5/3-as elektromos vezérlésű, külső segédlevegős működtetésű szelep, középállásban nyitott - G1/2"

