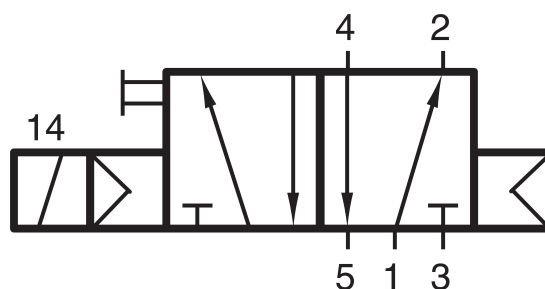


# MH 510 701 VES EX M

HAFNER

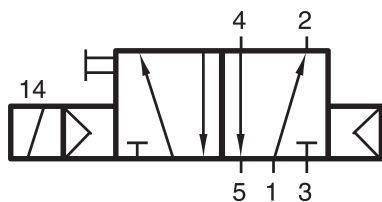
5/2-es elektromos vezérlésű szelep, monostabil - G1/4" - INOX, ATEX



## productDataPdf.propertiesHeader

|                                |   |
|--------------------------------|---|
| Csatlakozás                    | G 1/4"  |
| Közeg                          | sűrített levegő   |
| Helyzetstabilitás              | monostabil  |
| Hőmérséklet tartomány          | -10°C...+50°C   |
| Csatlakozások elhelyezkedése   | szelep két oldalán/egymással szemben                        |
| Üzemi nyomás                   | 2...10 bar  |
| Átáramlás (P1=6 bar, ΔP=1 bar) | 1250 l/perc   |
| Mágnes tokozás (ATEX esetén)   | Ex m  |
| Szelep szélessége              | 22 mm   |
| Szelep változat                | különálló szelep  |
| ATEX zóna                      | II 2 G Ex h IIC T6 Gb -10°C ≤ Ta ≤ +50°C   II 2 D Ex h IIIC |
| Funkció                        | 5/2-es  |
| Szelepház anyaga               | rozsdamentes acél   |
| Kapcsolási idő                 | 50 ms   6 bar, +20°C-on                                     |
| Vezérlés                       | elektromos/mágneses vezérlésű                               |
| Kivitel                        | légrugó-visszaállítással                                    |
| Teljesítményigény              | 5 W/4,6 VA  |

# MH 510 701 VES EX M



5/2-es elektromos vezérlésű szelep, monostabil - G1/4" - INOX, ATEX