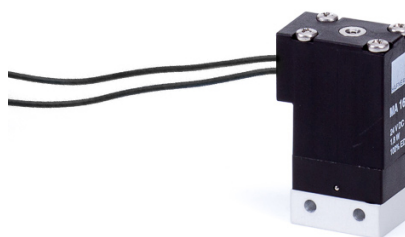
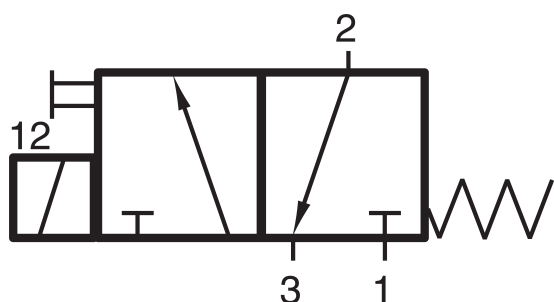


MD 311 010 - 24 DC L

HAFNER

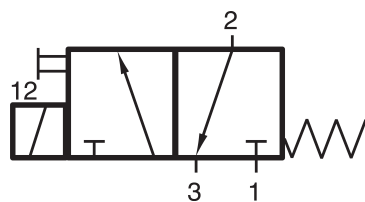
3/2-es elektromos, direkt vezérlésű szelep - alaphelyzetben zárt - M5



productDataPdf.propertiesHeader

Csatlakozás	M5
Közeg	sűrített levegő
Helyzetstabilitás	monostabil
Hőmérséklet tartomány	-10°C...+50°C
Csatlakozások elhelyezkedése	szelep két oldalán/egymással szemben
Üzemi nyomás	-0,9...10 bar
Átáramlás (P1=6 bar, ΔP=1 bar)	30 l/perc
Névleges átmérő	DN 1,2
Feszültség	24 V DC
Szelep változat	különálló szelep
Teljesítményigény	1,8 W / 3 VA
Funkció	3/2-es
Szelepház anyaga	alumínium
Kapcsolási idő	50 ms 6 bar, +20°C-on
Vezérlés	elektromos/mágneses vezérlésű
Mágnestekercs	vezetékes 300 mm
Szelep szélessége	16 mm

MD 311 010 - 24 DC L



HAFNER

3/2-es elektromos, direkt vezérlésű szelep - alaphelyzetben zárt - M5

