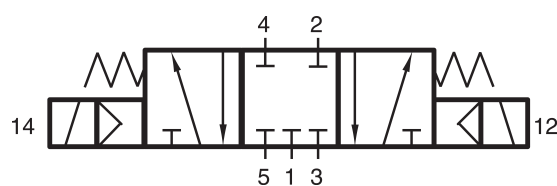


# MD 531 461 - 12 DC

HAFNER

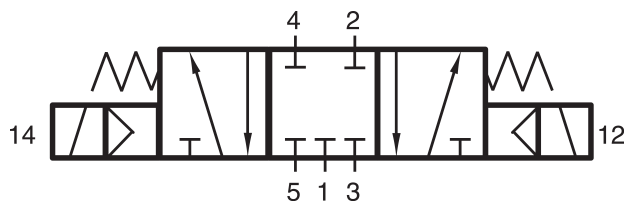
5/3-as elektromos vezérlésű szelep, középállásban zárt - pif 6mm



## productDataPdf.propertiesHeader

Csatlakozás	pif6
Csatlakozás   2, 4	pif6
Közeg	sűrített levegő
Csatlakozás   1	pif6
Helyzetstabilitás	3-állású zárt
Hőmérséklet tartomány	-10°C...+50°C
Csatlakozások elhelyezkedése	szelep két oldalán/egymással szemben
Üzemi nyomás	3...10 bar
Átáramlás (P1=6 bar, ΔP=1 bar)	450 l/perc
Névleges átmérő	DN 4
Feszültség	12 V DC
Szelep változat	különálló szelep
Teljesítményigény	1,8 W / 3 VA
Funkció	5/3-as
Szelepház anyaga	alumínium
Kapcsolási idő	50 ms   6 bar, +20°C-on
Vezérlés	elektromos/mágneses vezérlésű
Szelep szélessége	16 mm
Csatlakozás   3, 5	G 1/8"

# MD 531 461 - 12 DC



5/3-as elektromos vezérlésű szelep, középállásban zárt - pif 6mm

