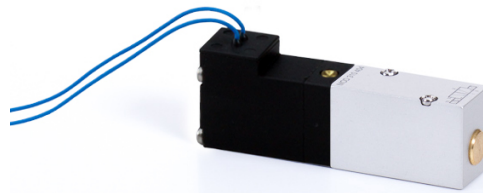
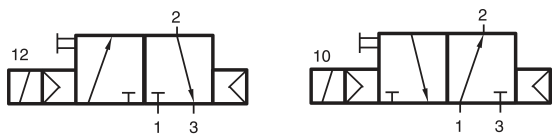


MOD 310 404 - 12 DC L

HAFNER

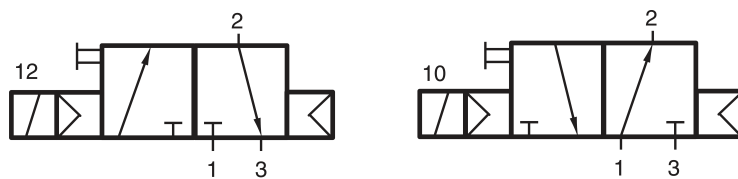
3/2-es elektromos vezérlésű alaplapos szelep, monostabil - alaphelyzetben nyitott - DN4



productDataPdf.propertiesHeader

Csatlakozás	alaplapon
Közeg	sűrített levegő
Helyzetstabilitás	monostabil
Hőmérséklet tartomány	-10°C...+50°C
Csatlakozások elhelyezkedése	szelep alján
Üzemi nyomás	3...10 bar
Átáramlás (P1=6 bar, ΔP=1 bar)	450 l/perc
Névleges átmérő	DN 4
Feszültség	12 V DC
Szelep változat	alaplpra/szelepszigetre szerelhető szelep
Teljesítményigény	1,8 W / 3 VA
Funkció	3/2-es
Szelepház anyaga	alumínium
Kapcsolási idő	50 ms 6 bar, +20°C-on
Vezérlés	elektromos/mágneses vezérlésű
Mágnestekercs	vezetékes 300 mm

MOD 310 404 - 12 DC L



HAFNER

3/2-es elektromos vezérlésű alaplapos szelep, monostabil - alaphelyzetben nyitott - DN4

