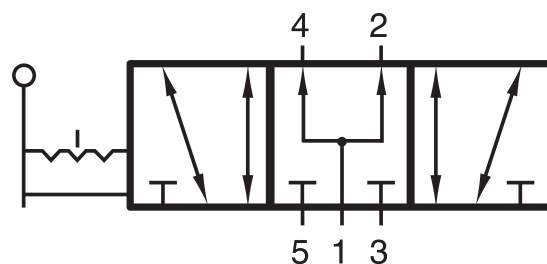


# HVR 533 181

HAFNER

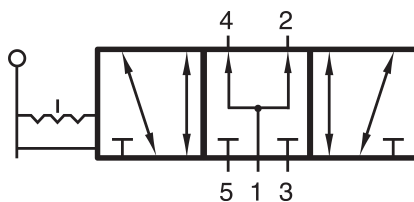
5/3-as kézi működtetésű szelep, középállásban nyitott - G3/4"



## productDataPdf.propertiesHeader

Csatlakozás	G 3/4"
Közeg	sűrített levegő
Helyzetstabilitás	3-állású nyitott
Hőmérséklet tartomány	-10°C...+50°C
Csatlakozások elhelyezkedése	szelep két oldalán/egymással szemben
Üzemi nyomás	1...10 bar
Átáramlás (P1=6 bar, ΔP=1 bar)	6000 l/perc
Működtető erő	40 N
Szelep változat	különálló szelep
Funkció	5/3-as
Szelepház anyaga	alumínium
Vezérlés	kézi, karos működtetésű

# HVR 533 181



5/3-as kézi működtetésű szelep, középállásban nyitott - G3/4"

