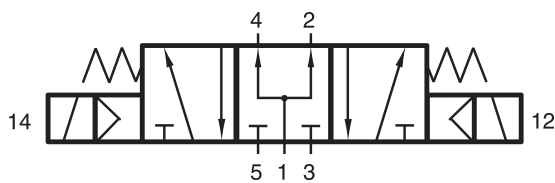


MH 533 101 EX IA

HAFNER

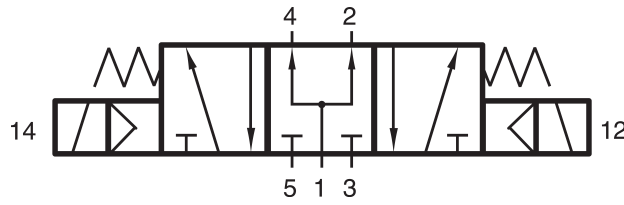
5/3-as elektromos vezérlésű szelep, középállásban nyitott - G3/8" - ATEX



productDataPdf.propertiesHeader

Csatlakozás	G 3/8"
Közeg	sűrített levegő
Helyzetstabilitás	3-állású nyitott
Hőmérséklet tartomány	-10°C...+50°C
Csatlakozások elhelyezkedése	szelep két oldalán/egymással szemben
Üzemi nyomás	1,5...8 bar
Átáramlás (P1=6 bar, ΔP=1 bar)	2250 l/perc
Mágnes tokozás (ATEX esetén)	Ex ia
Szelep szélessége	22 mm
Szelep változat	különálló szelep
ATEX zóna	II 2 G Ex h IIC T6 Gb -10°C ≤ Ta ≤ +50°C II 2 D Ex h IIIC
Funkció	5/3-as
Szelepház anyaga	alumínium
Kapcsolási idő	50 ms 6 bar, +20°C-on
Vezérlés	elektromos/mágneses vezérlésű
Teljesítményigény	1,6 W

MH 533 101 EX IA



5/3-as elektromos vezérlésű szelep, középállásban nyitott - G3/8" - ATEX