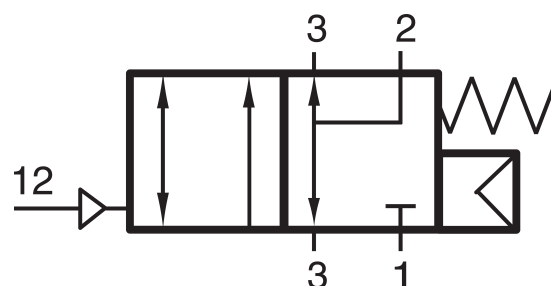


# PN 311 701

HAFNER

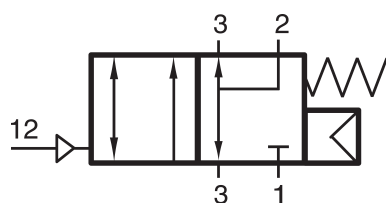
3/2-es pneumatikus vezérlésű NAMUR szelep, monostabil - alaphelyzetben zárt - G1/4"



## productDataPdf.propertiesHeader

Csatlakozás	G 1/4"
Közeg	sűrített levegő
Helyzetstabilitás	monostabil
Hőmérséklet tartomány	-10°C...+50°C
Üzemi nyomás	3...10 bar
Átáramlás (P1=6 bar, ΔP=1 bar)	1250 l/perc
Vezérlő csatlakozás	G 1/8"
Szelep változat	különálló szelep
Vezérlő nyomás	3...10 bar
Funkció	3/2-es
Szelepház anyaga	alumínium
Vezérlés	pneumatikus/levegővel vezérelt
Csatlakozások elhelyezkedése	NAMUR felületen

# PN 311 701



3/2-es pneumatikus vezérlésű NAMUR szelep, monostabil - alaphelyzetben zárt - G1/4"

