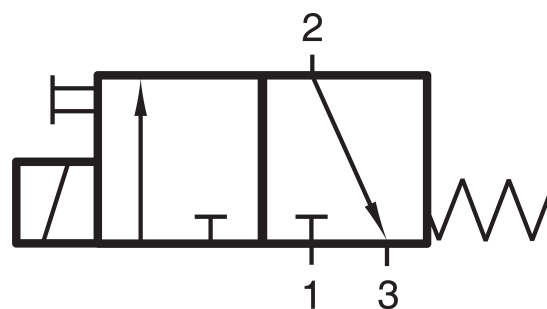


ETV-117-C30-6FF-024DC- R0

HAFNER

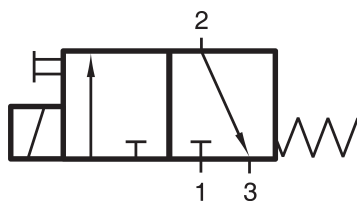
3/2-es elektromos vezérlésű MAGMA szelep - pif 6mm - 24 DC - VITON



productDataPdf.propertiesHeader

Csatlakozás	pif6
Tömítés anyaga	FPM tömítések (max.150°C)
Üzemi nyomás	0...6 bar
Névleges átmérő	DN 3
Feszültség	24 V DC
Kv-érték víz	3,3 l/min

ETV-117-C30-6FF-024DC-R0



HAFNER

3/2-es elektromos vezérlésű MAGMA szelep - pif 6mm - 24 DC - VITON

