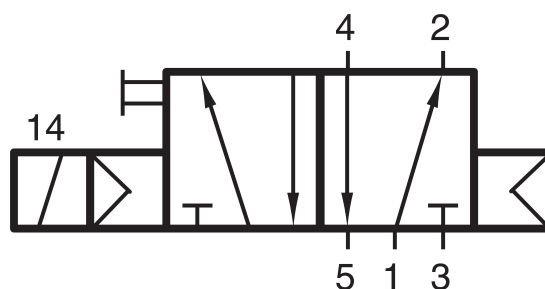
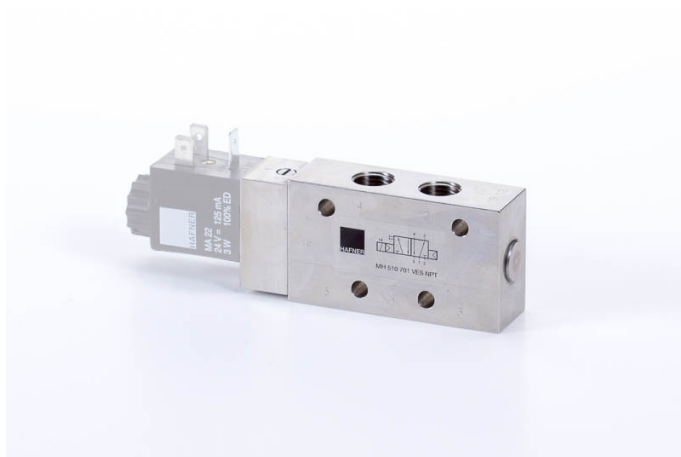


MH 510 701 NPT VES

HAFNER

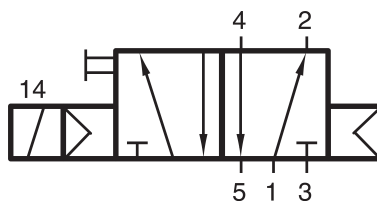
5/2-es elektromos vezérlésű szelep, monostabil - NPT1/4" - INOX



productDataPdf.propertiesHeader

Csatlakozás	NPT 1/4"
Közeg	sűrített levegő
Helyzetstabilitás	monostabil
Hőmérséklet tartomány	-10°C...+50°C
Csatlakozások elhelyezkedése	szelep két oldalán/egymással szemben
Üzemi nyomás	2...10 bar
Átáramlás (P1=6 bar, ΔP=1 bar)	1250 l/perc
Szelep szélessége	22 mm
Szelep változat	különálló szelep
Teljesítményigény	3 W / 5 VA
Funkció	5/2-es
Szelepház anyaga	rozsdamentes acél
Kapcsolási idő	50 ms 6 bar, +20°C-on
Vezérlés	elektromos/mágneses vezérlésű
Kivitel	légrugó-visszaállítással

MH 510 701 NPT VES



HAFNER

5/2-es elektromos vezérlésű szelep, monostabil - NPT1/4" - INOX

