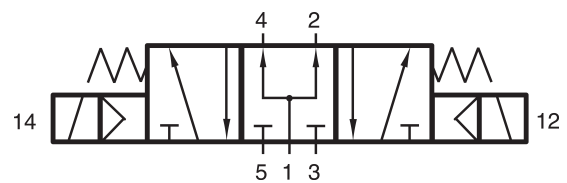
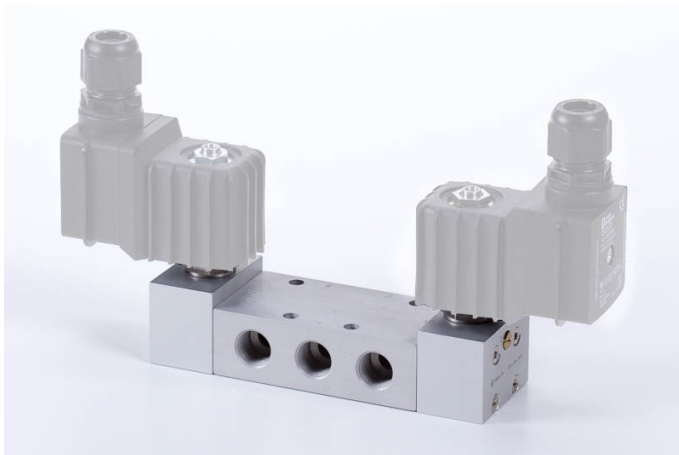


# MH 533 101 EX E MB

HAFNER

5/3-as elektromos vezérlésű szelep, középállásban nyitott - G3/8" - ATEX



## productDataPdf.propertiesHeader

Csatlakozás	G 3/8"
Közeg	sűrített levegő
Helyzetstabilitás	3-állású nyitott
Hőmérséklet tartomány	-10°C...+50°C
Csatlakozások elhelyezkedése	szelep két oldalán/egymással szemben
Üzemi nyomás	1,5...10 bar
Átáramlás (P1=6 bar, ΔP=1 bar)	2250 l/perc
Mágnes tokozás (ATEX esetén)	Ex e mb
Szelep szélessége	22 mm
Szelep változat	különálló szelep
Teljesítményigény	4,8 W
ATEX zóna	II 2 G Ex h IIC T6 Gb -10°C ≤ Ta ≤ +50°C   II 2 D Ex h III C
Funkció	5/3-as
Szelepház anyaga	alumínium
Kapcsolási idő	50 ms   6 bar, +20°C-on
Vezérlés	elektromos/mágneses vezérlésű