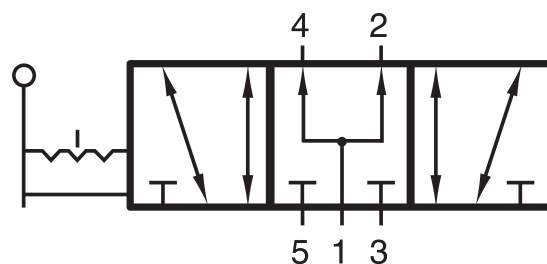


HVR 533 501

HAFNER

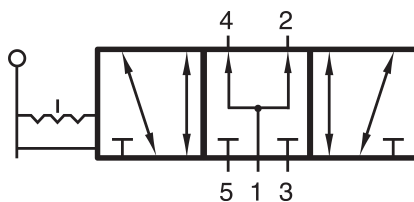
5/3-as kézi működtetésű szelep, középállásban nyitott - G1/8"



productDataPdf.propertiesHeader

Csatlakozás	G 1/8"
Közeg	sűrített levegő
Helyzetstabilitás	3-állású nyitott
Hőmérséklet tartomány	-10°C...+50°C
Csatlakozások elhelyezkedése	szelep két oldalán/egymással szemben
Üzemi nyomás	1...10 bar
Átáramlás (P1=6 bar, ΔP=1 bar)	650 l/perc
Működtető erő	20 N
Szelep változat	különálló szelep
Funkció	5/3-as
Szelepház anyaga	alumínium
Vezérlés	kézi, karos működtetésű

HVR 533 501



5/3-as kézi működtetésű szelep, középállásban nyitott - G1/8"

