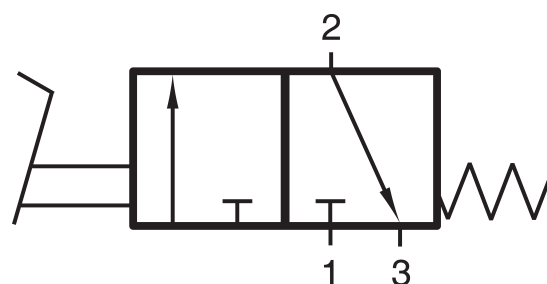
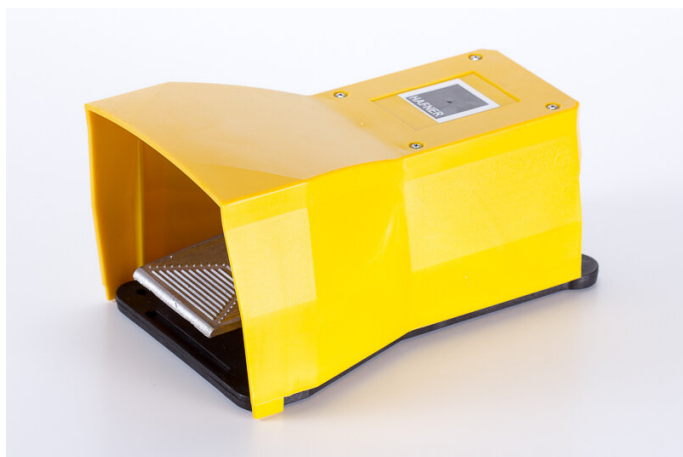


FV 311 801

HAFNER

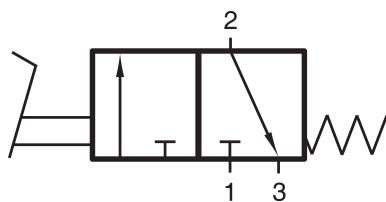
3/2-es pedál működtetésű szelep, monostabil - G1/4"



productDataPdf.propertiesHeader

Csatlakozás	G 1/4"
Közeg	sűrített levegő
Helyzetstabilitás	monostabil
Funkció	3/2-es
Szelepház anyaga	alumínium - műanyag
Átáramlás (P1=6 bar, ΔP=1 bar)	1200 l/perc
Elérhetőség	Raktáron

FV 311 801



3/2-es pedál működtetésű szelep, monostabil - G1/4"

