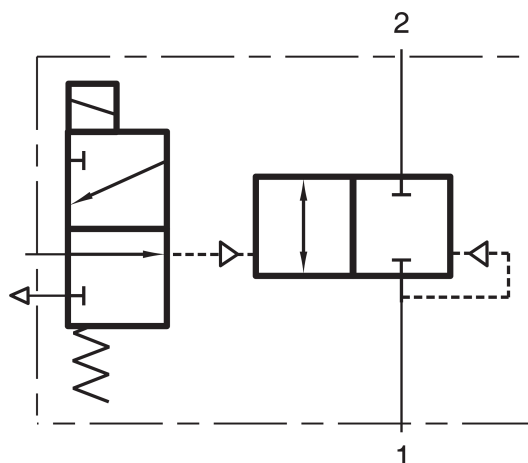


EGV-811-Z77-1/2PP-00

HAFNER

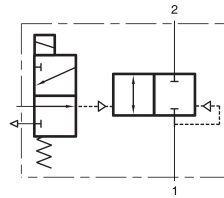
2/2-es elektromos vezérlésű, segédlevegős működtetésű GAMMA mini szelep - EPDM, INOX



productDataPdf.propertiesHeader

| | |
|-----------------------|-------------------------------|
| Csatlakozás | G 1/2" |
| Közeg | sűrített levegő, víz, olaj |
| Tömítés anyaga | EPDM |
| Hőmérséklet tartomány | 0...+130°C |
| Üzemi nyomás | 0,3...16 bar |
| Névleges átmérő | DN 12 |
| Kv-érték víz | 2,2 m ³ /óra |
| Funkció | 2/2-es |
| Szelepház anyaga | rozsdamentes acél |
| Vezérlés | elektromos/mágneses vezérlésű |

EGV-811-Z77-1/2PP-00



2/2-es elektromos vezérlésű, segédlevegős működtetésű GAMMA mini szelep - EPDM, INOX

