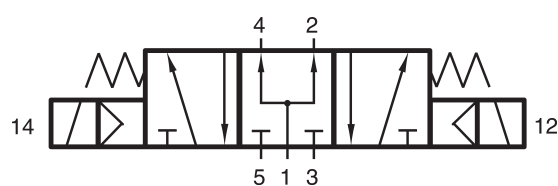
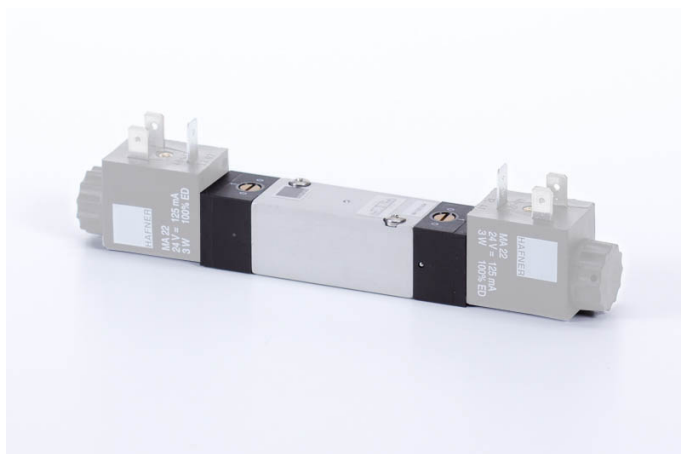


# MH 533 304 TT

HAFNER

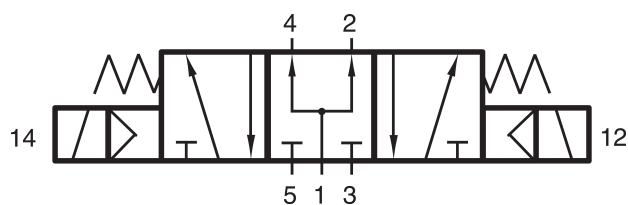
5/3-as elektromos vezérlésű alaplapos szelep, középállásban nyitott - DN3 - hidegálló



## productDataPdf.propertiesHeader

Csatlakozás	alaplapon
Közeg	sűrített levegő
Helyzetstabilitás	3-állású nyitott
Hőmérséklet tartomány	-50...+50°C
Csatlakozások elhelyezkedése	szelep alján
Üzemi nyomás	3...10 bar
Átáramlás (P1=6 bar, ΔP=1 bar)	220 l/perc
Névleges átmérő	DN 3
Szelep szélessége	22 mm
Szelep változat	alaplpra/szelepszigetre szerelhető szelep
Teljesítményigény	3 W / 5 VA
Funkció	5/3-as
Szelepház anyaga	alumínium
Kapcsolási idő	50 ms   6 bar, +20°C-on
Vezérlés	elektromos/mágneses vezérlésű

# MH 533 304 TT



5/3-as elektromos vezérlésű alaplapos szelep, középállásban nyitott - DN3 - hidegálló