

# DIMX 80/700

HAFNER

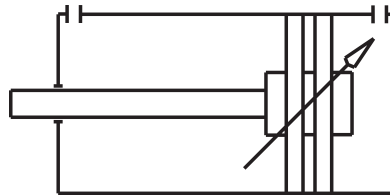
ISO 15552 összehúzócsavaros henger - INOX



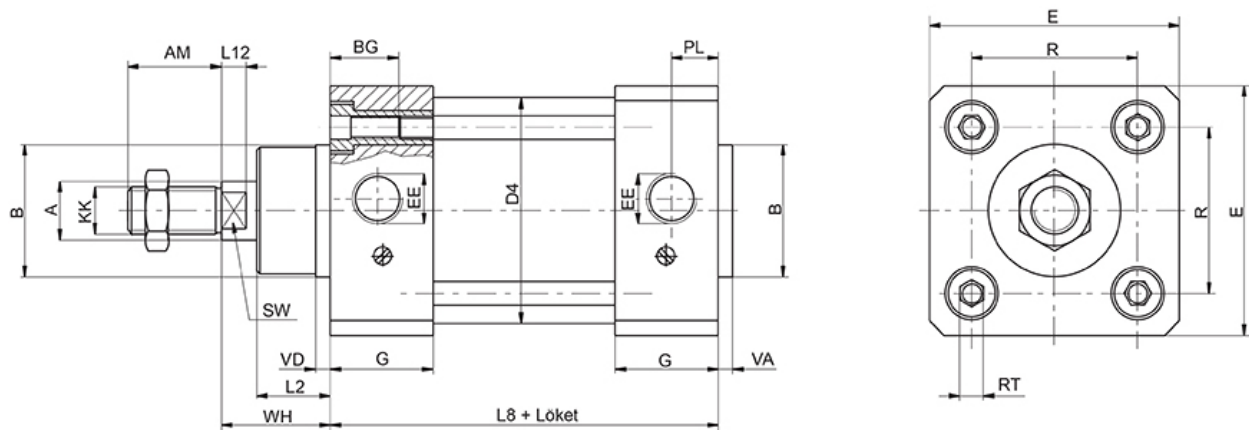
## productDataPdf.propertiesHeader

|                       |                               |
|-----------------------|-------------------------------|
| Csatlakozás           | G 3/8"                        |
| Dugattyúrúd menet     | M20 x 1,5 - külső menet       |
| ISO szabvány          | ISO 15552 (korábban ISO 6431) |
| Közeg                 | sűrített levegő               |
| Húzóerő (6 bar)       | 2584 N                        |
| Dugattyú              | mágneses                      |
| Tömítés anyaga        | NBR, PU (max. 80°C)           |
| Átmérő                | Ø80                           |
| Hőmérséklet tartomány | -20°C...+80°C                 |
| Hengertest anyaga     | rozsdamentes acél             |
| Dugattyú anyaga       | alumínium                     |
| Vezetőpersely anyaga  | szinterbronz                  |
| Dugattyúrúd átmérő    | Ø25 mm                        |
| Lökethossz            | 700 mm                        |
| Üzemi nyomás          | 1...10 bar                    |
| Nyomóerő (6 bar)      | 2864 N                        |
| Lökétvég csillapítás  | állítható                     |
| Dugattyúrúd anyaga    | rozsdamentes acél (AISI 304)  |
| Hengerfedelek anyaga  | rozsdamentes acél             |
| Funkció               | kettős működésű               |

# DIMX 80/700



ISO 15552 összehúzócsavaros henger - INOX



| Típuszám     | Ø [mm] | A  | AM | B  | BG | E   | EE     | G  | KK          | L2 | L8  | L12 | PL | R    | RT   | SW | VA | VD | WH |
|--------------|--------|----|----|----|----|-----|--------|----|-------------|----|-----|-----|----|------|------|----|----|----|----|
| DIMX 32/...  | Ø 32   | 12 | 22 | 30 | 16 | 47  | G 1/8" | 31 | M 10 x 1,25 | 16 | 94  | 6   | 11 | 32,5 | M 6  | 10 | 4  | 5  | 26 |
| DIMX 40/...  | Ø 40   | 16 | 24 | 35 | 16 | 55  | G 1/4" | 34 | M 12 x 1,25 | 20 | 105 | 6,5 | 13 | 38   | M 6  | 13 | 4  | 5  | 30 |
| DIMX 50/...  | Ø 50   | 20 | 32 | 40 | 16 | 64  | G 1/4" | 36 | M 16 x 1,5  | 25 | 106 | 8   | 14 | 46,5 | M 8  | 16 | 4  | 5  | 37 |
| DIMX 63/...  | Ø 63   | 20 | 32 | 45 | 16 | 78  | G 3/8" | 40 | M 16 x 1,5  | 25 | 121 | 8   | 16 | 56,5 | M 8  | 16 | 4  | 5  | 37 |
| DIMX 80/...  | Ø 80   | 25 | 40 | 45 | 16 | 95  | G 3/8" | 42 | M 20 x 1,5  | 32 | 128 | 10  | 16 | 72   | M 10 | 21 | 4  | 5  | 46 |
| DIMX 100/... | Ø 100  | 25 | 40 | 55 | 16 | 115 | G 1/2" | 45 | M 20 x 1,5  | 35 | 138 | 10  | 18 | 89   | M 10 | 21 | 4  | 5  | 51 |
| DIMX 125/... | Ø 125  | 30 | 54 | 60 | 20 | 142 | G 1/2" | 53 | M 27 x 2    | 40 | 160 | 10  | 20 | 110  | M 12 | 27 | 6  | 6  | 65 |
| DIMX 160/... | Ø 160  | 40 | 72 | 65 | 24 | 182 | G 3/4" | 59 | M 36 x 2    | 38 | 180 | 12  | 27 | 140  | M 16 | 38 | 6  | 6  | 80 |
| DIMX 200/... | Ø 200  | 40 | 72 | 75 | 24 | 222 | G 3/4" | 61 | M 36 x 2    | 55 | 180 | 12  | 35 | 175  | M 16 | 38 | 6  | 6  | 95 |