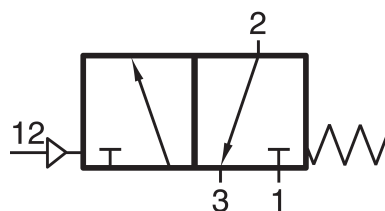


# KSOV-138 I

HAFNER

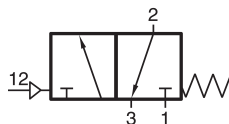
Pneumatikus vezérlésű 3/2-es szelep - 16 bar (FS-1)



## productDataPdf.propertiesHeader

Csatlakozás	G 3/8"
Közeg	sűrített levegő
Hőmérséklet tartomány	-10°C...+50°C
Átáramlás (P1=6 bar, ΔP=1 bar)	2000 l/perc
Membrán és tömítőanyag	NBR
Teljesítményigény	2,5W / 3,0VA
Bekapcsolási időtartam	100% ED
Ház anyaga	műanyag
Tömítőanyag	NBR
Modulosztás	52 mm
Építési méret	1
Maximális bemenő nyomás	16 bar
Elektromos csatlakozás	C-alak (DIN EN 175301-803)

# KSOV-138 I



Pneumatikus vezérlésű 3/2-es szelep - 16 bar (FS-1)

