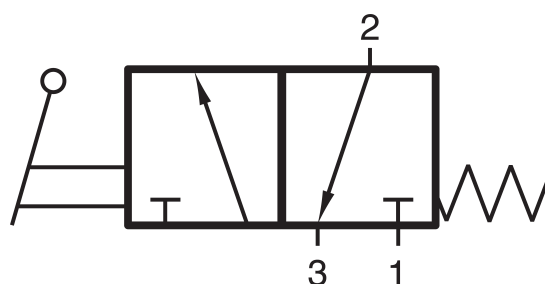


HV 311 701 TT

HAFNER

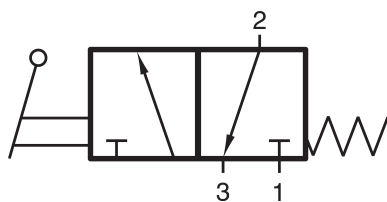
3/2-es kézi működtetésű szelep, monostabil - G1/4" - hidegálló



productDataPdf.propertiesHeader

Csatlakozás	G 1/4"
Közeg	sűrített levegő
Helyzetstabilitás	monostabil
Hőmérséklet tartomány	-50...+50°C
Csatlakozások elhelyezkedése	szelep két oldalán/egymással szemben
Üzemi nyomás	1...10 bar
Átáramlás (P1=6 bar, ΔP=1 bar)	1250 l/perc
Működtető erő	20 N
Szelep változat	különálló szelep
Funkció	3/2-es
Szelepház anyaga	alumínium
Vezérlés	kézi, karos működtetésű

HV 311 701 TT



3/2-es kézi működtetésű szelep, monostabil - G1/4" - hidegálló

