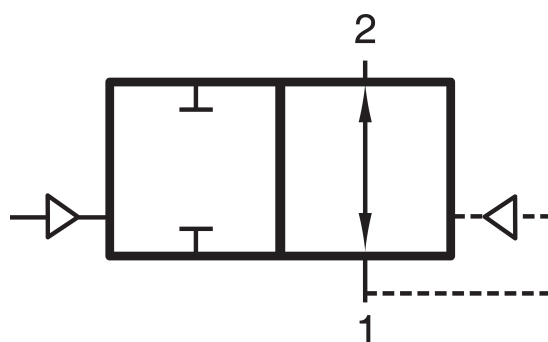


PGV-231-B77-1/2FP

HAFNER

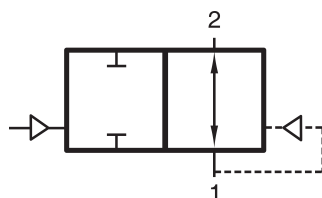
2/2-es pneumatikus vezérlésű GAMMA mini szelep - VITON



productDataPdf.propertiesHeader

Csatlakozás	G 1/2"
Közeg	sűrített levegő, víz, olaj
Tömítés anyaga	FKM
Hőmérséklet tartomány	0...+130°C
Üzemi nyomás	0,3...16 bar
Névleges átmérő	DN 12
Vezérlő csatlakozás	G 1/8"
Vezérlő nyomás	azonos vagy magasabb az üzemi nyomásnál (max. 16 bar)
Kv-érték víz	2,2 m ³ /óra
Funkció	2/2-es
Szelepház anyaga	sárgaréz
Vezérlés	pneumatikus/levegővel vezérelt

PGV-231-B77-1/2FP



2/2-es pneumatikus vezérlésű GAMMA mini szelep - VITON

