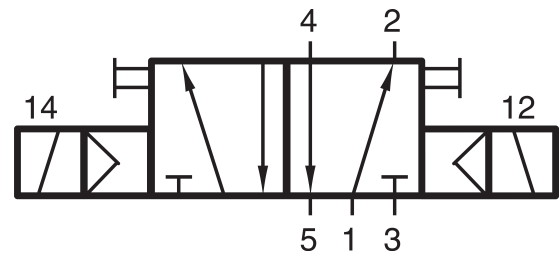
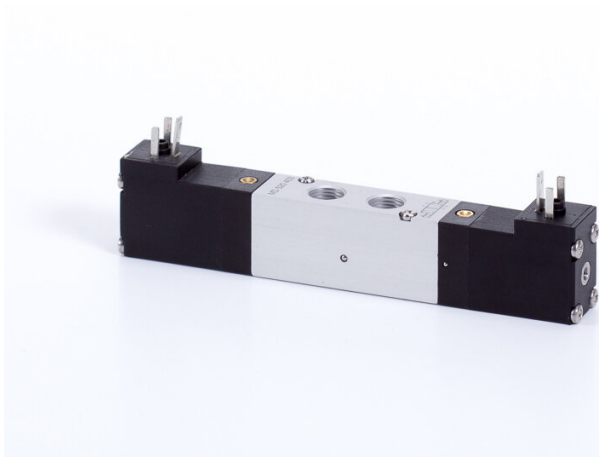


# MD 520 403 - 6 DC

HAFNER

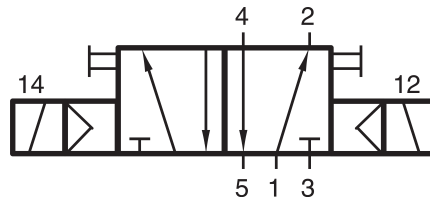
5/2-es elektromos vezérlésű alaplapos szelep, bistabil - G1/8"



## productDataPdf.propertiesHeader

Csatlakozás   2, 4	G 1/8"
Közeg	sűrített levegő
Helyzetstabilitás	bistabil
Hőmérséklet tartomány	-10°C...+50°C
Csatlakozások elhelyezkedése	szelep két oldalán/egymással szemben
Üzemi nyomás	3...10 bar
Átáramlás (P1=6 bar, ΔP=1 bar)	450 l/perc
Névleges átmérő	DN 4
Feszültség	6 V DC
Szelep változat	alaplpra/szelepszigetre szerelhető szelep
Teljesítményigény	1,8 W / 3 VA
Funkció	5/2-es
Szelepház anyaga	alumínium
Kapcsolási idő	50 ms   6 bar, +20°C-on
Vezérlés	elektromos/mágneses vezérlésű
Csatlakozás   1	alaplapon
Csatlakozás   3, 5	alaplapon
Szelep szélessége	16 mm

# MD 520 403 - 6 DC



5/2-es elektromos vezérlésű alaplapos szelep, bistabil - G1/8"

