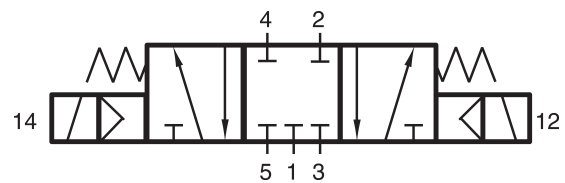


MD 531 463 - 6 DC

HAFNER

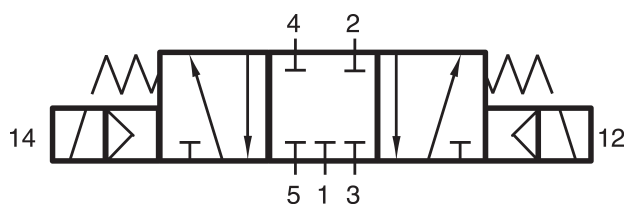
5/3-as elektromos vezérlésű alaplapos szelep, középállásban zárt - pif 6mm



productDataPdf.propertiesHeader

Csatlakozás 2, 4	pif6
Közeg	sűrített levegő
Helyzetstabilitás	3-állású zárt
Hőmérséklet tartomány	-10°C...+50°C
Csatlakozások elhelyezkedése	szelep két oldalán/egymással szemben
Üzemi nyomás	3...10 bar
Átáramlás (P1=6 bar, ΔP=1 bar)	450 l/perc
Névleges átmérő	DN 4
Feszültség	6 V DC
Szelep változat	alaplpra/szelepszigetre szerelhető szelep
Teljesítményigény	1,8 W / 3 VA
Funkció	5/3-as
Szelepház anyaga	alumínium
Kapcsolási idő	50 ms 6 bar, +20°C-on
Vezérlés	elektromos/mágneses vezérlésű
Csatlakozás 1	alaplapon
Csatlakozás 3, 5	alaplapon
Szelep szélessége	16 mm

MD 531 463 - 6 DC



HAFNER

5/3-as elektromos vezérlésű alaplapos szelep, középállásban zárt - pif 6mm

