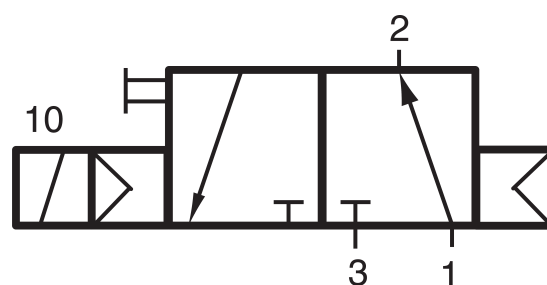


MOH 310 101 EX DM

HAFNER

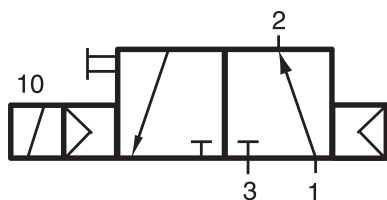
3/2-es elektromos vezérlésű szelep, monostabil - alaphelyzetben nyitott - G3/8" - ATEX



productDataPdf.propertiesHeader

Csatlakozás	G 3/8"
Közeg	sűrített levegő
Helyzetstabilitás	monostabil
Hőmérséklet tartomány	-10°C...+50°C
Csatlakozások elhelyezkedése	szelep két oldalán/egymással szemben
Üzemi nyomás	1,5...10 bar
Átáramlás (P1=6 bar, ΔP=1 bar)	2250 l/perc
Mágnes tokozás (ATEX esetén)	Ex dm
Szelep szélessége	22 mm
Szelep változat	különálló szelep
ATEX zóna	II 2 G Ex h IIC T6 Gb -10°C ≤ Ta ≤ +50°C II 2 D Ex h III C
Funkció	3/2-es
Szelepház anyaga	alumínium
Kapcsolási idő	50 ms 6 bar, +20°C-on
Vezérlés	elektromos/mágneses vezérlésű
Kivitel	légrugó-visszaállítással
Teljesítményigény	3 W/4,8 VA

MOH 310 101 EX DM



HAFNER

3/2-es elektromos vezérlésű szelep, monostabil - alaphelyzetben nyitott - G3/8" - ATEX

