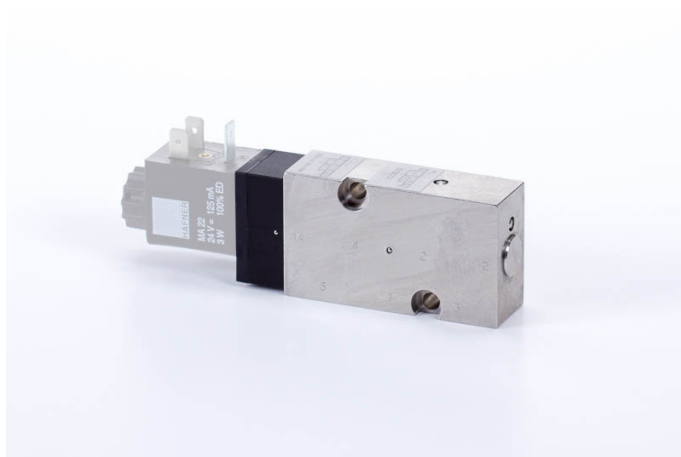


MNH 350 701 KES

HAFNER

3/2 - 5/2-es elektromos vezérlésű NAMUR szelep, monostabil - G1/4" - INOX



productDataPdf.propertiesHeader

Csatlakozás	G 1/4"
Közeg	sűrített levegő
Helyzetstabilitás	monostabil
Hőmérséklet tartomány	-10°C...+50°C
Üzemi nyomás	2...10 bar
Átáramlás (P1=6 bar, ΔP=1 bar)	1250 l/perc
Szelep változat	különálló szelep
Teljesítményigény	3 W / 5 VA
Funkció	3/2-5/2 FLEX
Szelepház anyaga	rozsdamentes acél
Kapcsolási idő	50 ms 6 bar, +20°C-on
Vezérlés	elektromos/mágneses vezérlésű
Csatlakozások elhelyezkedése	NAMUR felületen

MNH 350 701 KES



3/2 - 5/2-es elektromos vezérlésű NAMUR szelep, monostabil - G1/4" - INOX

