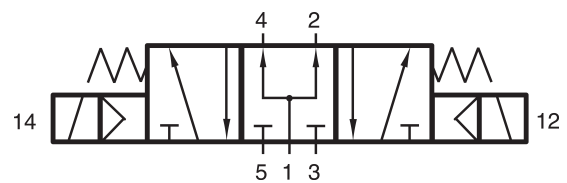


# MK 533 503 T - 24 DC

HAFNER

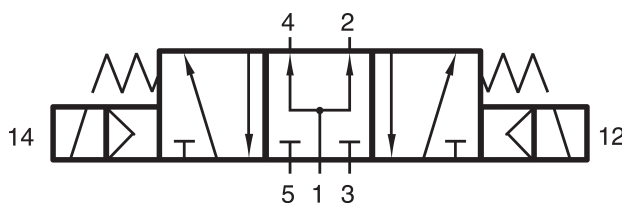
5/3-as elektromos vezérlésű sziget szelep, középállásban nyitott - G1/8" - dupla szelep



## productDataPdf.propertiesHeader

Csatlakozás	G 1/8"
Közeg	sűrített levegő
Helyzetstabilitás	3-állású nyitott
Hőmérséklet tartomány	-10°C...+50°C
Csatlakozások elhelyezkedése	szelep két oldalán/egymással szemben
Üzemi nyomás	3...10 bar
Átáramlás (P1=6 bar, ΔP=1 bar)	650 l/perc
Feszültség	24 V DC
Szelep szélessége	22 mm
Szelep változat	alaplpra/szelepszigetre szerelhető szelep
Teljesítményigény	1,8 W / 3 VA
Funkció	5/3-as
Beépítés helyigénye	2 db szelephely
Szelepház anyaga	alumínium
Kapcsolási idő	50 ms   6 bar, +20°C-on
Vezérlés	elektromos/mágneses vezérlésű

# MK 533 503 T - 24 DC



HAFNER

5/3-as elektromos vezérlésű sziget szelep, középállásban nyitott - G1/8" - dupla szelep

