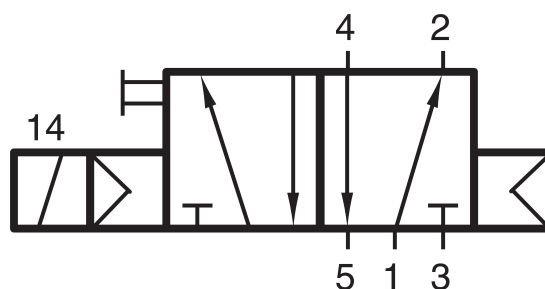
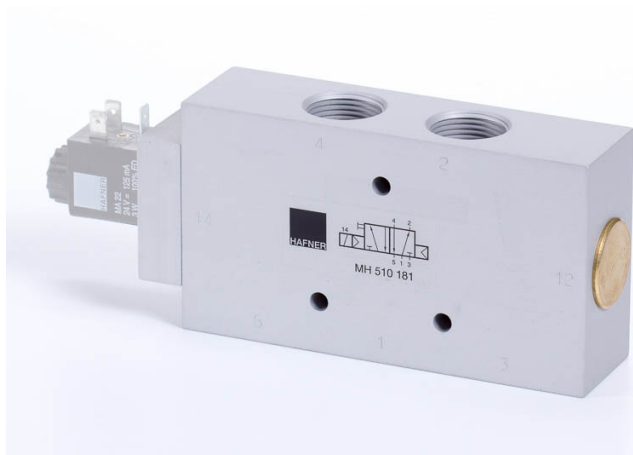


MH 510 181

HAFNER

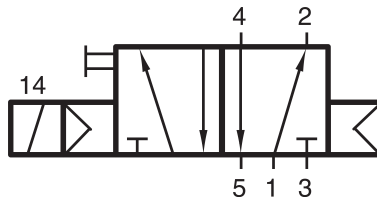
5/2-es elektromos vezérlésű szelep, monostabil - G3/4"



productDataPdf.propertiesHeader

Csatlakozás	G 3/4"
Közeg	sűrített levegő
Helyzetstabilitás	monostabil
Hőmérséklet tartomány	-10°C...+50°C
Csatlakozások elhelyezkedése	szelep két oldalán/egymással szemben
Üzemi nyomás	1...10 bar
Átáramlás (P1=6 bar, ΔP=1 bar)	6000 l/perc
Szelep szélessége	22 mm
Szelep változat	különálló szelep
Teljesítményigény	3 W / 5 VA
Funkció	5/2-es
Szelepház anyaga	alumínium
Kapcsolási idő	50 ms 6 bar, +20°C-on
Vezérlés	elektromos/mágneses vezérlésű
Kivitel	légrugó-visszaállítással

MH 510 181



5/2-es elektromos vezérlésű szelep, monostabil - G3/4"

