

# TQ-PS-4-1/4

HAFNER

Push-In egyenes csatlakozó



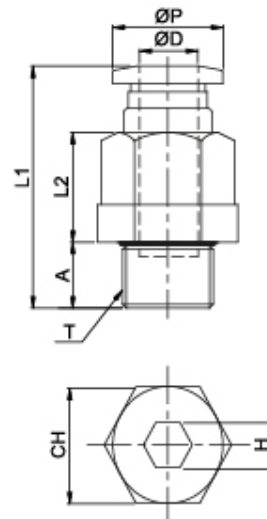
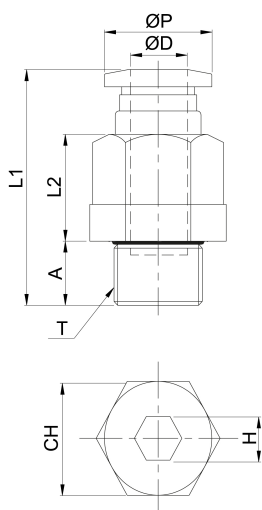
## productDataPdf.propertiesHeader

<b>Kivitel</b>	menetes
<b>Csatlakozás</b>	G 1/4"
<b>Közeg</b>	sűrített levegő, vákuum
<b>Tömítés anyaga</b>	NBR
<b>Hőmérséklet tartomány</b>	-20°C...+80°C
<b>Csőrögzítő hüvely anyaga</b>	nikkelezett réz
<b>Támasztógyűrű anyaga</b>	POM
<b>O-gyűrű anyaga</b>	NBR
<b>Csatlakozó test anyaga</b>	POM
<b>Rögzítő karom anyaga</b>	rozsdamentes acél
<b>Anyag</b>	POM
<b>Csőméret</b>	Ø4
<b>Elérhetőség</b>	Raktáron
<b>Üzemi nyomás</b>	-0,95...16 bar

# TQ-PS-4-1/4

HAFNER

## Push-In egyenes csatlakozó



Típuszám	ØD	T	ØP	A	L1	L2	CH	H
TQ-PS-4-M5	4	M5x0,8	9,8	3,8	20,1	-	10	2
TQ-PS-4-1/8	4	G 1/8"	9,8	5	19,3	7,4	10	3
TQ-PS-4-1/4	4	G 1/4"	9,8	5,8	16,6	3,9	10	3
TQ-PS-6-M5	6	M5x0,8	11,9	3,8	21,2	-	12	2
TQ-PS-6-1/8	6	G 1/8"	11,9	5	19,9	6,7	12	4
TQ-PS-6-1/4	6	G 1/4"	11,9	5,8	20,4	6,4	12	4
TQ-PS-6-3/8	6	G 3/8"	11,9	6,8	20	4,5	12	4
TQ-PS-6-1/2	6	G 1/2"	11,9	8	21,7	4,5	12	4
TQ-PS-8-1/8	8	G 1/8"	13,8	5	24,4	11,1	14	5
TQ-PS-8-1/4	8	G 1/4"	13,8	5,8	22,2	7	14	6
TQ-PS-8-3/8	8	G 3/8"	13,8	6,8	21,2	4,5	14	6
TQ-PS-8-1/2	8	G 1/2"	13,8	8	22,9	4,5	14	6
TQ-PS-10-1/4	10	G 1/4"	17,2	5,8	27,5	13,9	17	6
TQ-PS-10-3/8	10	G 3/8"	17,2	6,8	25	8,9	17	8
TQ-PS-10-1/2	10	G 1/2"	17,2	8	22,7	4,9	17	8
TQ-PS-12-1/4	12	G 1/4"	19,6	5,8	31,2	12	20	6
TQ-PS-12-3/8	12	G 3/8"	19,6	6,8	28,2	11	20	8
TQ-PS-12-1/2	12	G 1/2"	19,6	8	28,9	9,5	20	8
TQ-PS-14-3/8	14	G 3/8"	21,8	6,8	31,8	13	21	8
TQ-PS-14-1/2	14	G 1/2"	21,8	8	29,5	10	24	10
TQ-PS-16-3/8	16	G 3/8"	24,3	6,8	34,9	14,5	24	8
TQ-PS-16-1/2	16	G 1/2"	24,3	8	36,1	18	24	10