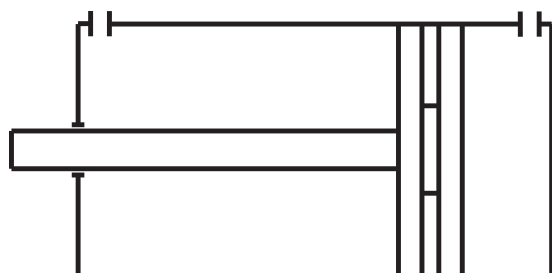


# AF 50/200

HAFNER

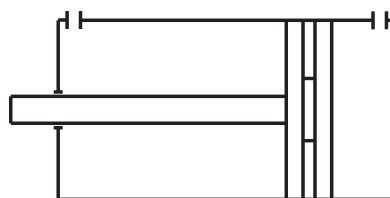
Körprofil henger



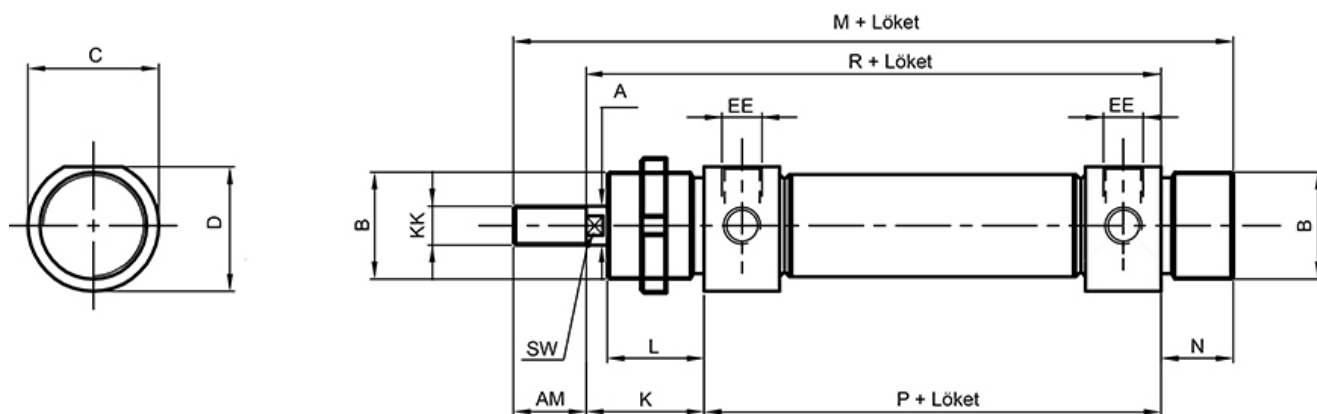
## productDataPdf.propertiesHeader

|                       |                                       |
|-----------------------|---------------------------------------|
| Csatlakozás           | G 1/4"                                |
| Dugattyúrúd menet     | M16 x 1,5 - külső menet               |
| Közeg                 | sűrített levegő                       |
| Húzóerő (6 bar)       | 940 N                                 |
| Dugattyú              | mágneses                              |
| Tömítés anyaga        | NBR, PU (max. 80°C)                   |
| Hengerfedelek anyaga  | eloxált alumínium                     |
| Átmérő                | Ø50                                   |
| Hőmérséklet tartomány | -20°C...+80°C                         |
| Hengertest anyaga     | rozsdamentes acél                     |
| Dugattyú anyaga       | eloxált alumínium                     |
| Vezetőpersely anyaga  | szinterbronz                          |
| Dugattyúrúd átmérő    | Ø20 mm                                |
| Lökethossz            | 200 mm                                |
| Üzemi nyomás          | 1...10 bar                            |
| Nyomóerő (6 bar)      | 1119 N                                |
| Lökétvég csillapítás  | rugalmas                              |
| Dugattyúrúd anyaga    | rozsdamentes, saválló acél (AISI 316) |
| Funkció               | kettős működésű                       |

# AF 50/200



Körprofil henger



| Típuszám  | Ø [mm] | A  | B          | C  | D    | K  | L  | M   | N  | P   | R   | AM | EE     | KK          | SW |
|-----------|--------|----|------------|----|------|----|----|-----|----|-----|-----|----|--------|-------------|----|
| AF 32/... | Ø 32   | 12 | M 30 x 1,5 | 38 | 36,5 | 38 | 30 | 168 | 14 | 96  | 134 | 20 | G 1/8" | M 10 x 1,25 | 10 |
| AF 40/... | Ø 40   | 16 | M 38 x 1,5 | 46 | 44   | 45 | 35 | 196 | 16 | 111 | 156 | 24 | G 1/4" | M 12 x 1,25 | 12 |
| AF 50/... | Ø 50   | 20 | M 45 x 1,5 | 57 | 55   | 50 | 38 | 220 | 18 | 120 | 170 | 32 | G 1/4" | M 16 x 1,5  | 16 |
| AF 63/... | Ø 63   | 20 | M 45 x 1,5 | 70 | 67,5 | 50 | 38 | 224 | 18 | 124 | 174 | 32 | G 3/8" | M 16 x 1,5  | 16 |