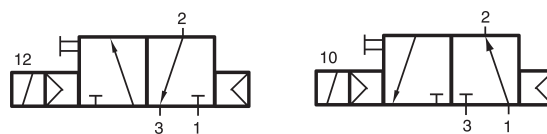
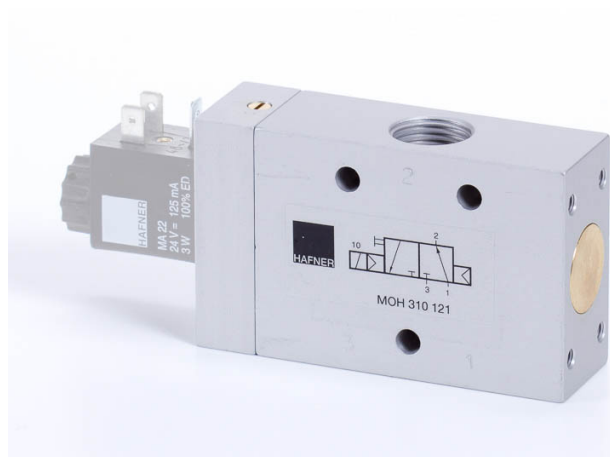


# MOH 310 121

HAFNER

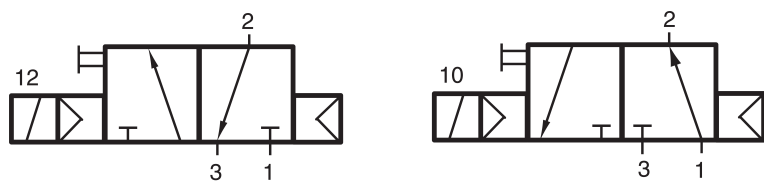
3/2-es elektromos vezérlésű szelep, monostabil - alaphelyzetben nyitott - G1/2"



## productDataPdf.propertiesHeader

Csatlakozás	G 1/2"
Közeg	sűrített levegő
Helyzetstabilitás	monostabil
Hőmérséklet tartomány	-10°C...+50°C
Csatlakozások elhelyezkedése	szelep két oldalán/egymással szemben
Üzemi nyomás	1...10 bar
Átáramlás (P1=6 bar, ΔP=1 bar)	3000 l/perc
Szelep változat	különálló szelep
Teljesítményigény	3 W / 5 VA
Funkció	3/2-es
Szelepház anyaga	alumínium
Kapcsolási idő	50 ms   6 bar, +20°C-on
Vezérlés	elektromos/mágneses vezérlésű
Elérhetőség	Raktáron
Kivitel	légrugó-visszaállítással

**MOH**  
**310**  
**121**



3/2-es elektromos vezérlésű szelep, monostabil - alaphelyzetben nyitott - G1/2"